

Stóriðja á Austurlandi og lýðfræðileg þróun á rekstrartíma

*Árþing SSNV
Sauðárkróki, 21. október 2016*

Hjalti Jóhannesson, sérfræðingur
Rannsókn- og þróunarmiðstöð Háskólans á Akureyri

- Lýðfræðilegar breytingar í íslensku samhengi
 - Tilraunir til að jafna búsetuna í landinu
- Lýðfræðileg þróun á Austurlandi
 - Áhrif stórframkvæmdana á Austurlandi
 - Önnur áhrif og áskoranir



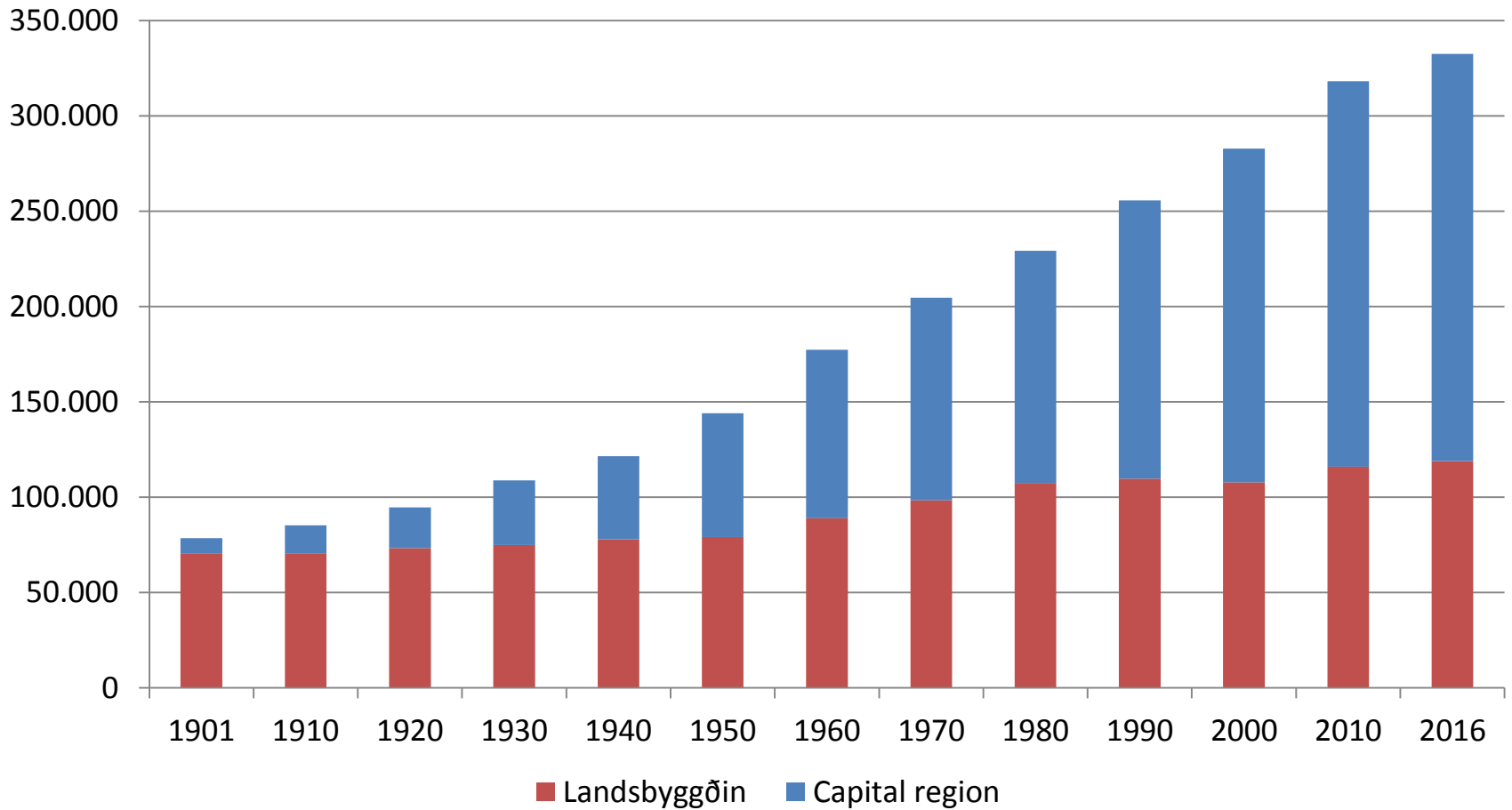
Ísland – land andstæðna

Dreifbýlt en samt mjög borgvætt

- Um 330.000 íbúar
 - 211.000 á höfuðborgarsvæðinu
 - Reykjavík 122.000
 - Önnur landsvæði 119.000
 - 3.3 á km²
 - 5% í dreifbýlinu



Borgvæðing seint en mjög hratt



Íslensk byggðastefna

Miklar breytingar milli kjörtímabila/ríkisstjórna

- Aðgerðir til að hafa áhrif á þróun byggðar allt frá miðri 20. öld
 - Verðum að horfa til stórframkvæmdanna á Austurlandi út frá þessu sjónarhorni
 - Unnið út frá vaxtarkjarnastefnu tímabilið 2002-2005
 - Áhersla á Eyjafjarðarsvæðið, mið Austurland og Norðanverða Vestfirði



Fljótsdalsvirkjun

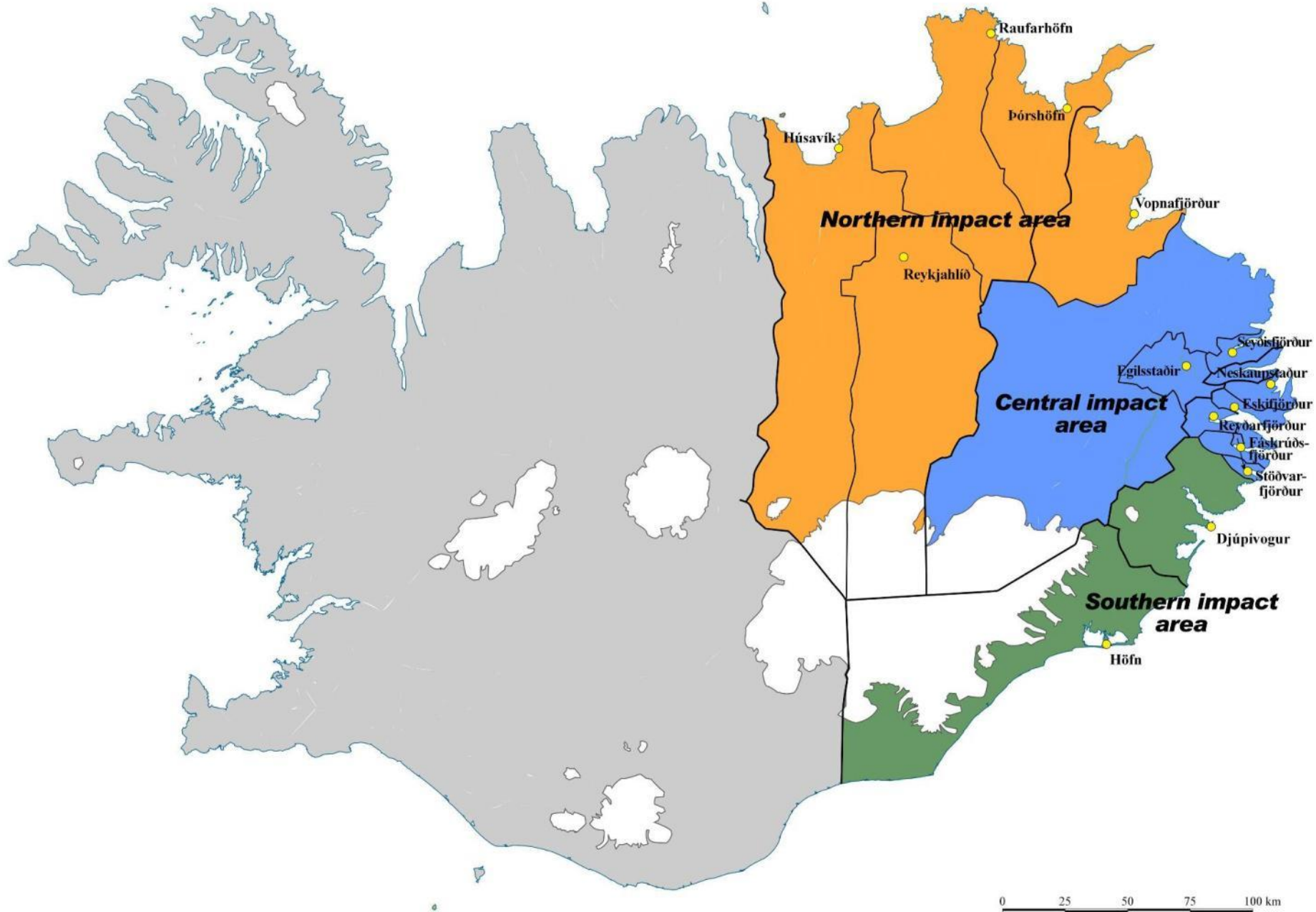
margbrotið verkefni sem hafði mikil áhrif



Rannsókn á samfélagsáhrifum álvers og virkjunarframkvæmda 2004-2010

- Alþingi samþykkti árið 2003 að láta rannsaka samfélagsáhrif á framkvæmdatímanum
 - Nýta tækifærið og fylgjast með þessari stærstu einstöku framkvæmd Íslandssögunnar
- Rannsóknin byrjaði 2004 og lokaskýrslu skilað 2010
 - Fjölbreytt gögn; kannanir, viðtöl við almenning og sérfræðinga/hagsmunaaðila, opinber gögn
 - Áherslan á uppbyggingartímann
- Hvað gerðist eftir 2010?
 - Hefur lítið verið skoðað kerfisbundið

Rannsóknarsvæði verkefnisins 2004-2010

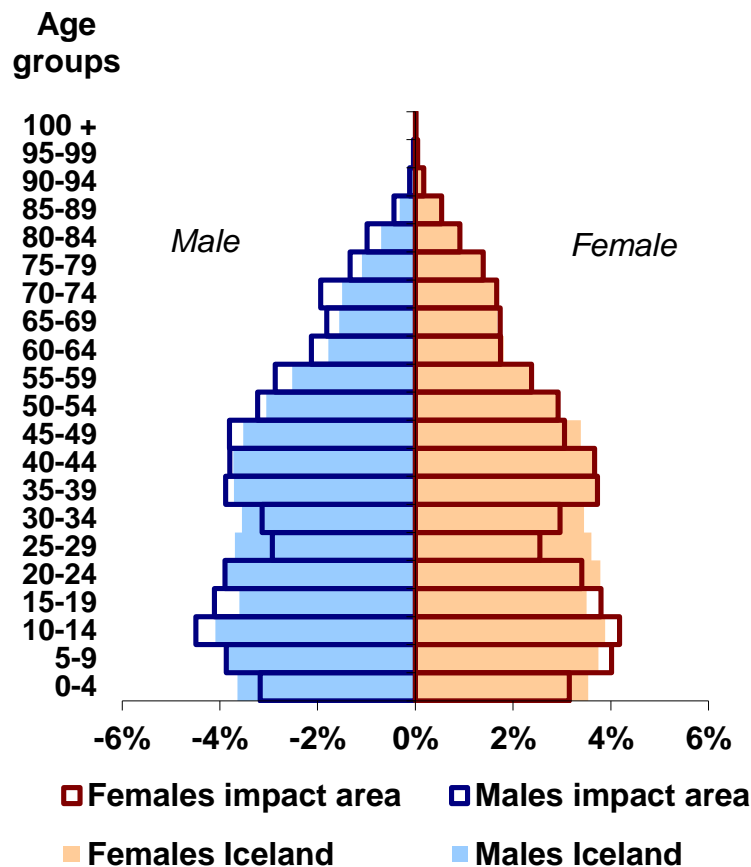


Mestu áhrif á hluta miðsvæðis Austurlands



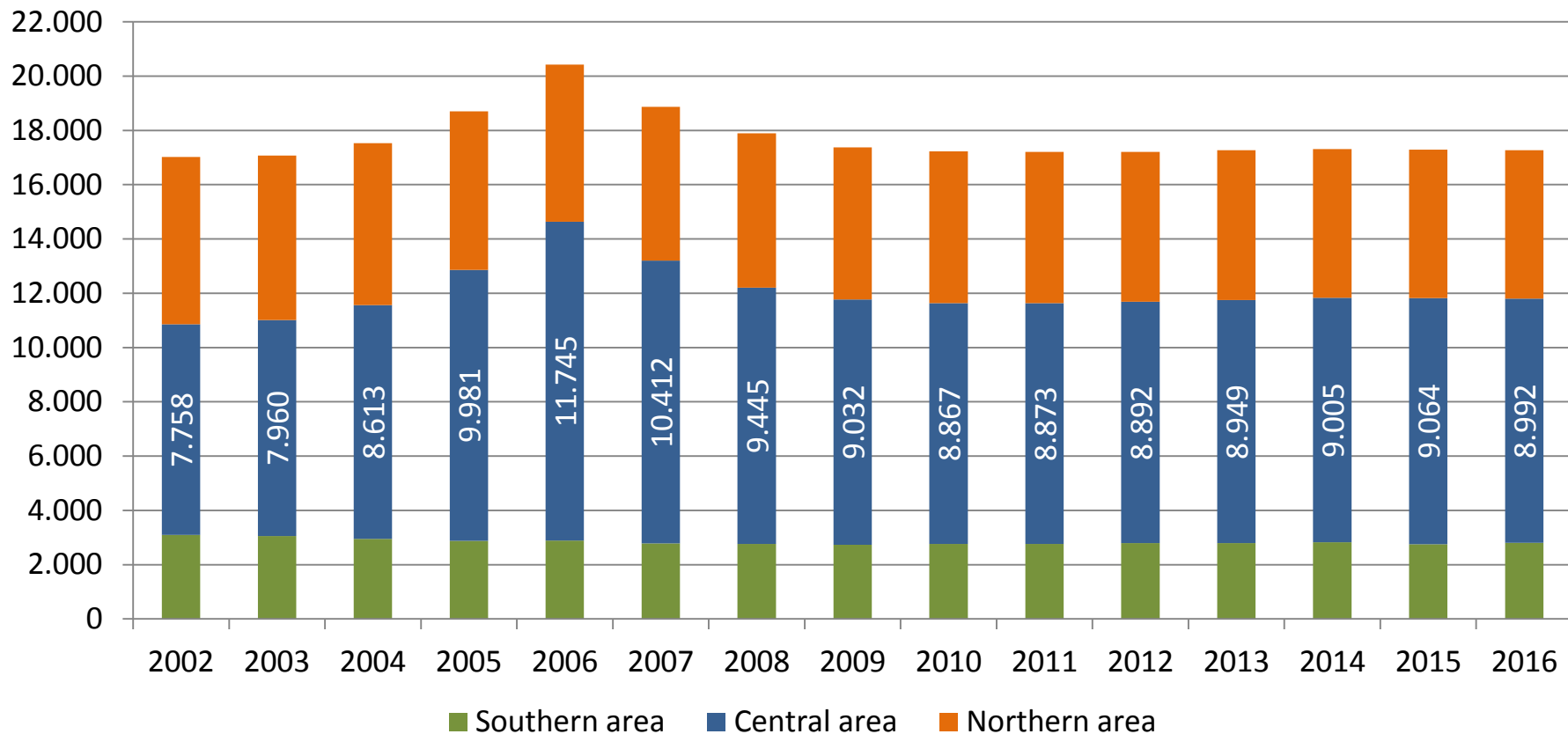
Áskoranir og áhyggjur af þróun og stöðu byggðarinnar fyrir framkvæmdir

- Búferlaflutningar út af svæðinu
- Aldurssamsetning og kynjajafnvægi
- Fjölbreytni starfa
- Krefjandi landslag og ástand vegakerfis
- Búseta í þéttbýli í mörgum smáum kjörnum með takmarkaðar tengingar sín á milli
 - Enginn óskoruð héraðsmiðstöð



(East Iceland, 2002)

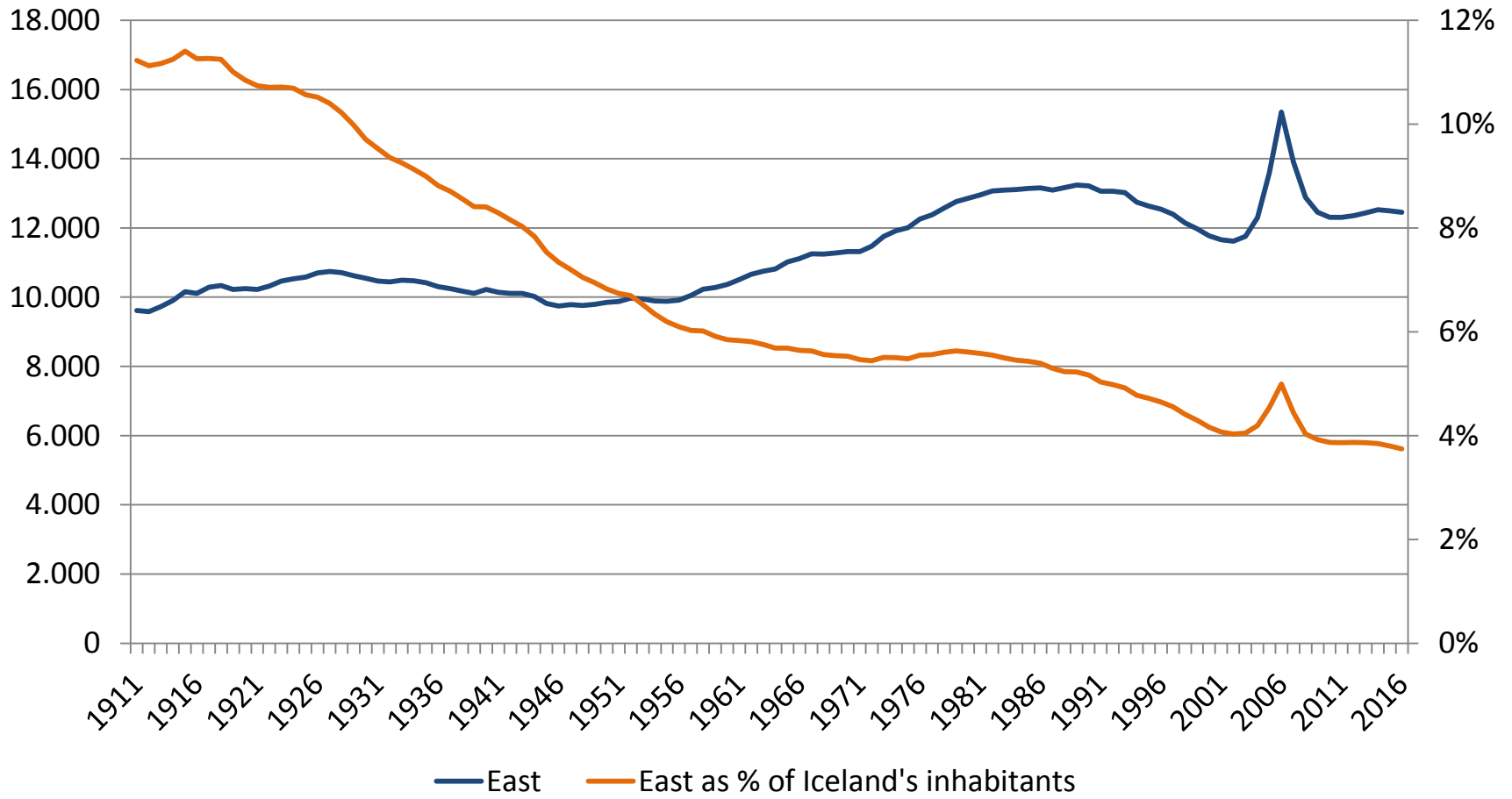
Íbúapróun 2002-2016 eftir þremur megin svæðum rannsóknarinnar



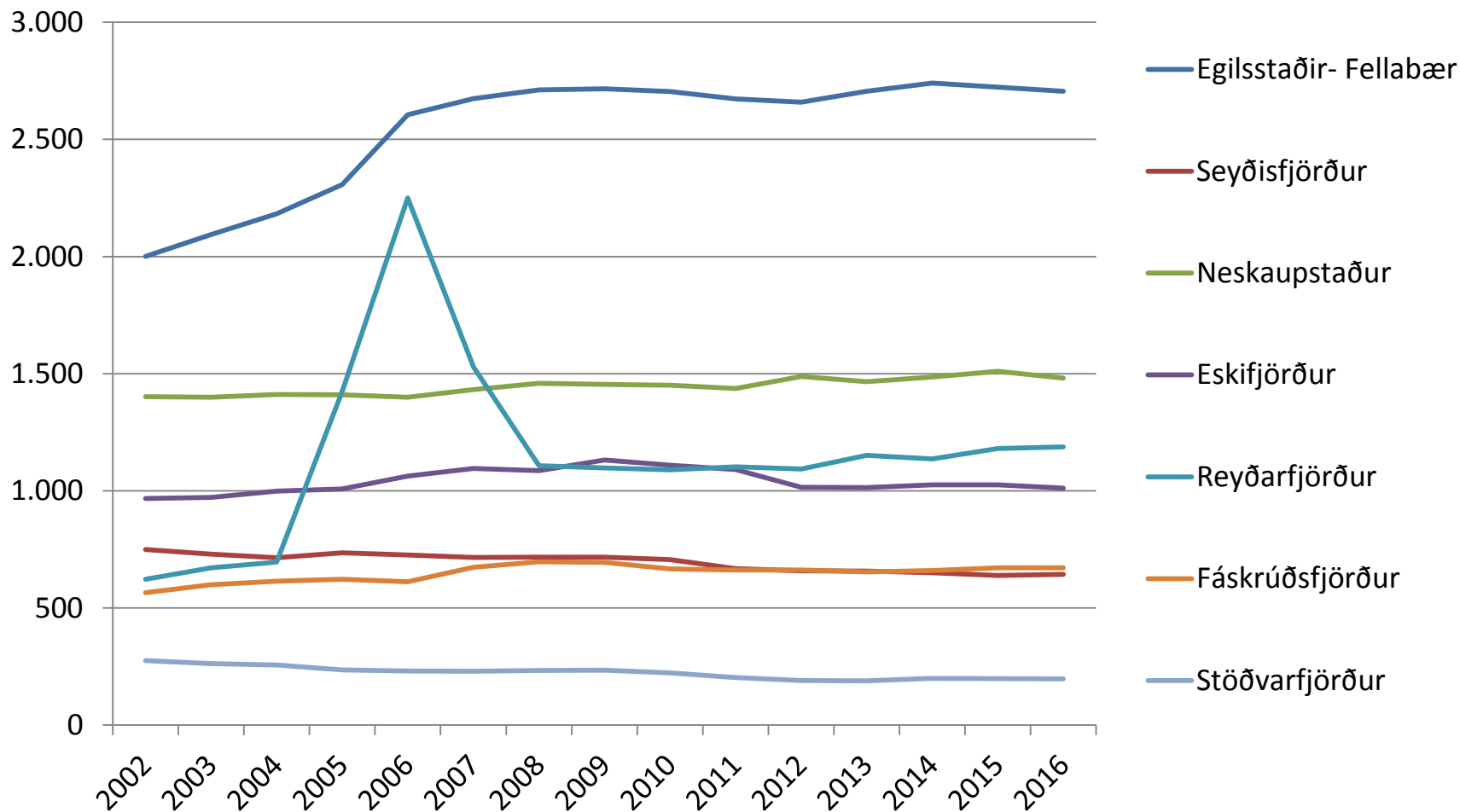
	02-08	02-16
Central area	1.687	1.234
Northern area	-484	-701
Southern area	-334	-287
Total	869	246



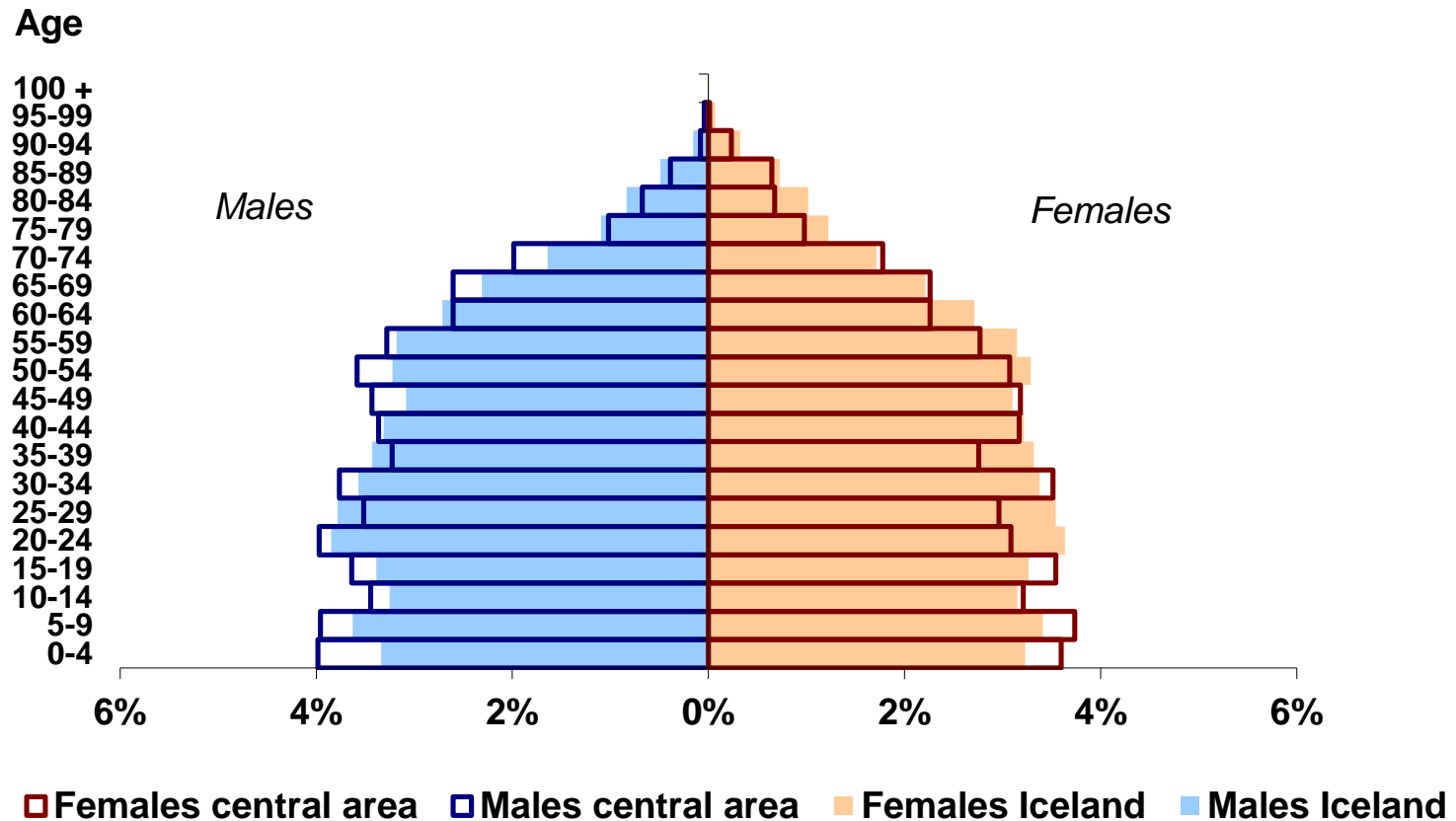
Mannfjöldapróun í sögulegu ljósi



Fólksfjölgunin aðallega í tveimur bæjum



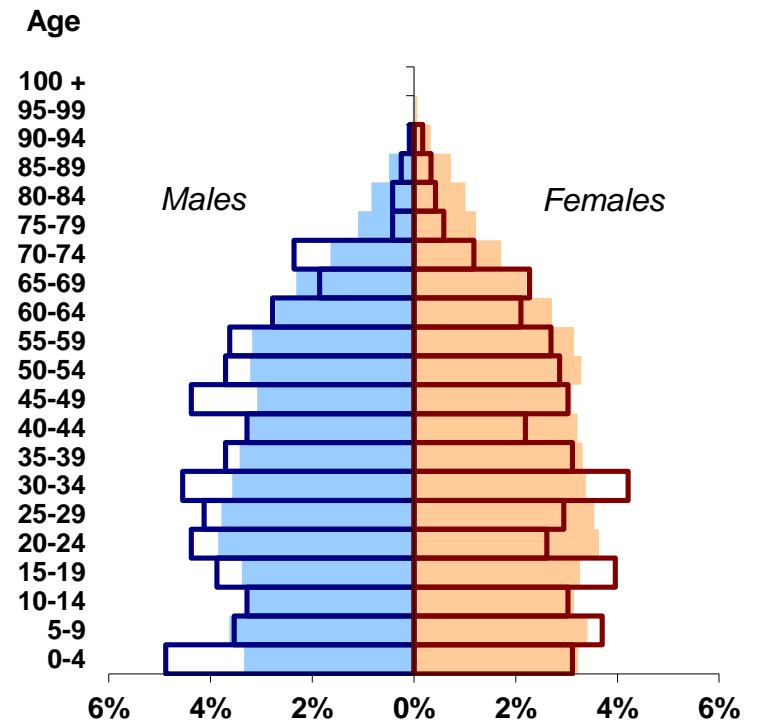
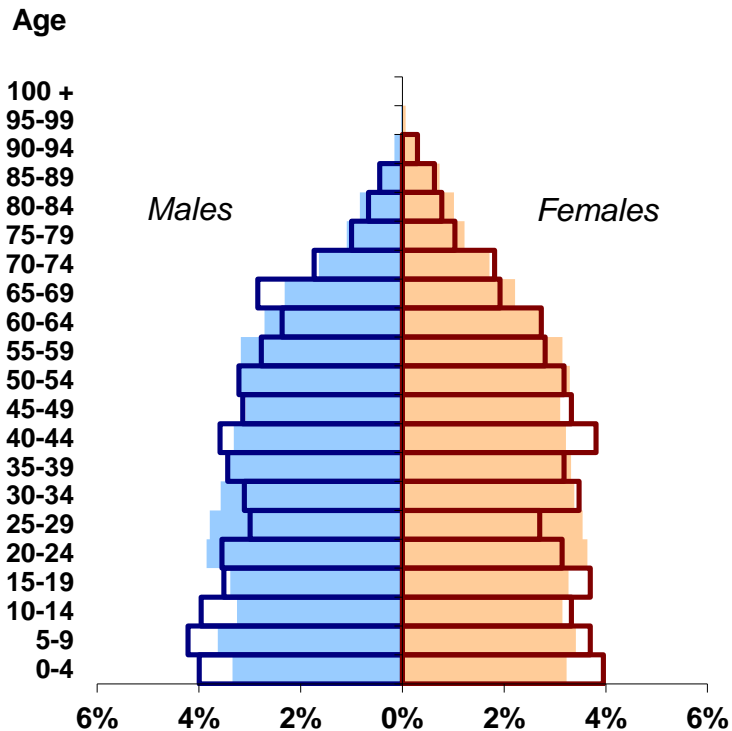
Aldurssamsetning og kynjajafnvægi Miðsvæðið 2016



Aldurssamsetning og kynjajafnvægi Í tveimur bæjum 2016

- Egilsstaðir

- Reyðarfjörður

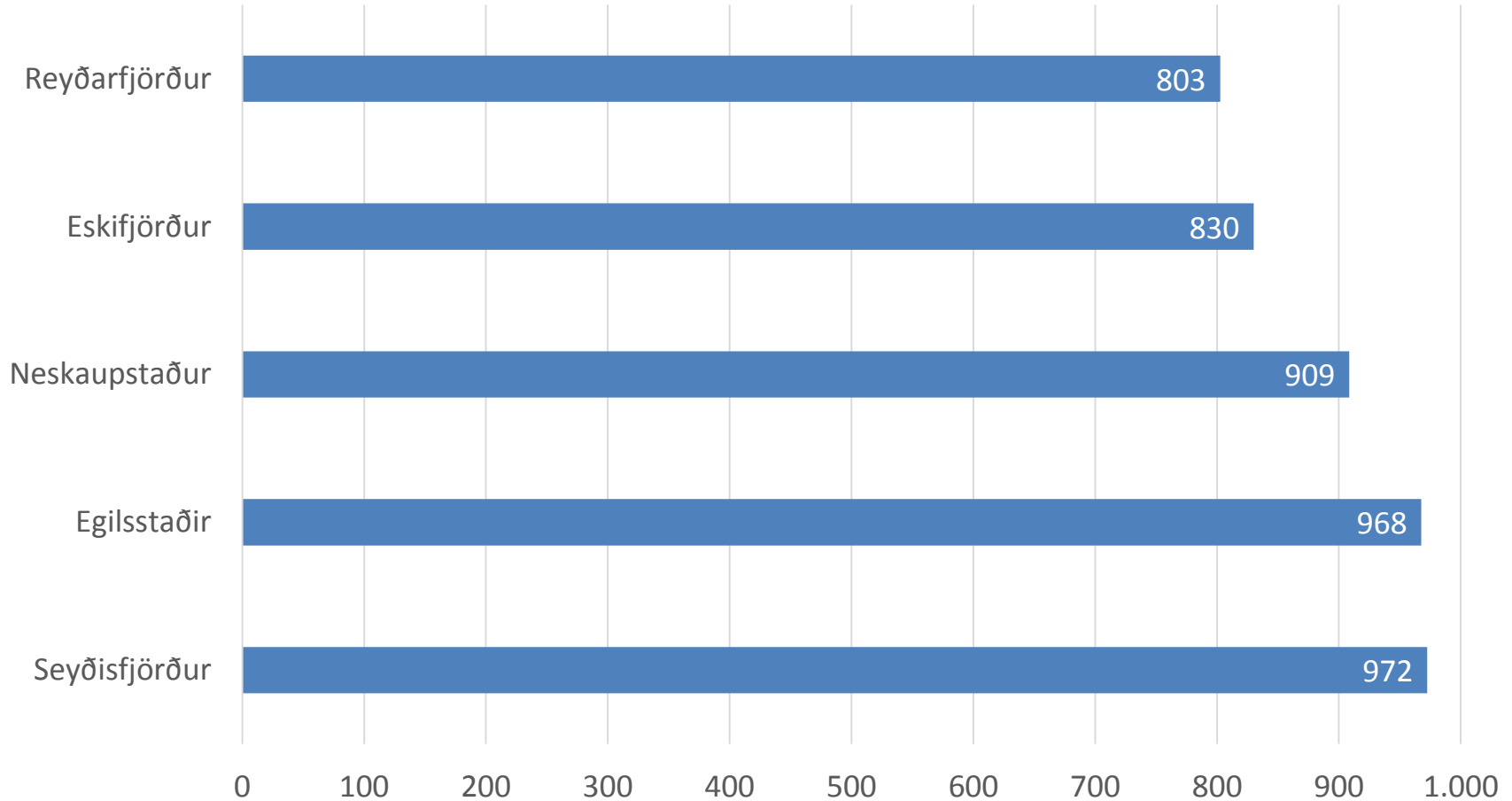


■ Females Egilsstaðir ■ Males Egilsstaðir
■ Females Iceland ■ Males Iceland

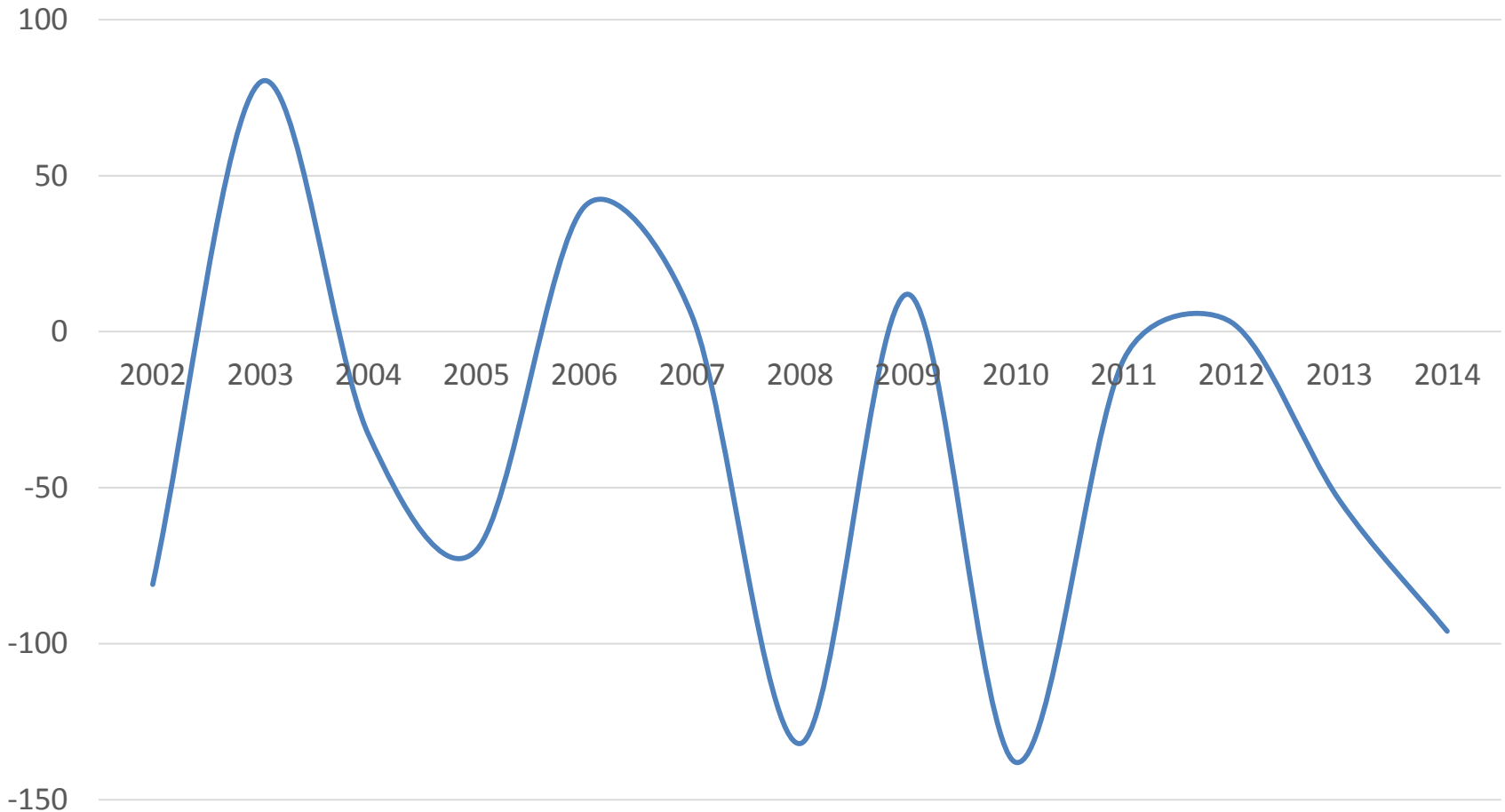
■ Females Reyðarfjörður ■ Males Reyðarfjörður
■ Females Iceland ■ Males Iceland

Kynjajafnvægið

Konur á hverja 1.000 karla í bæjunum

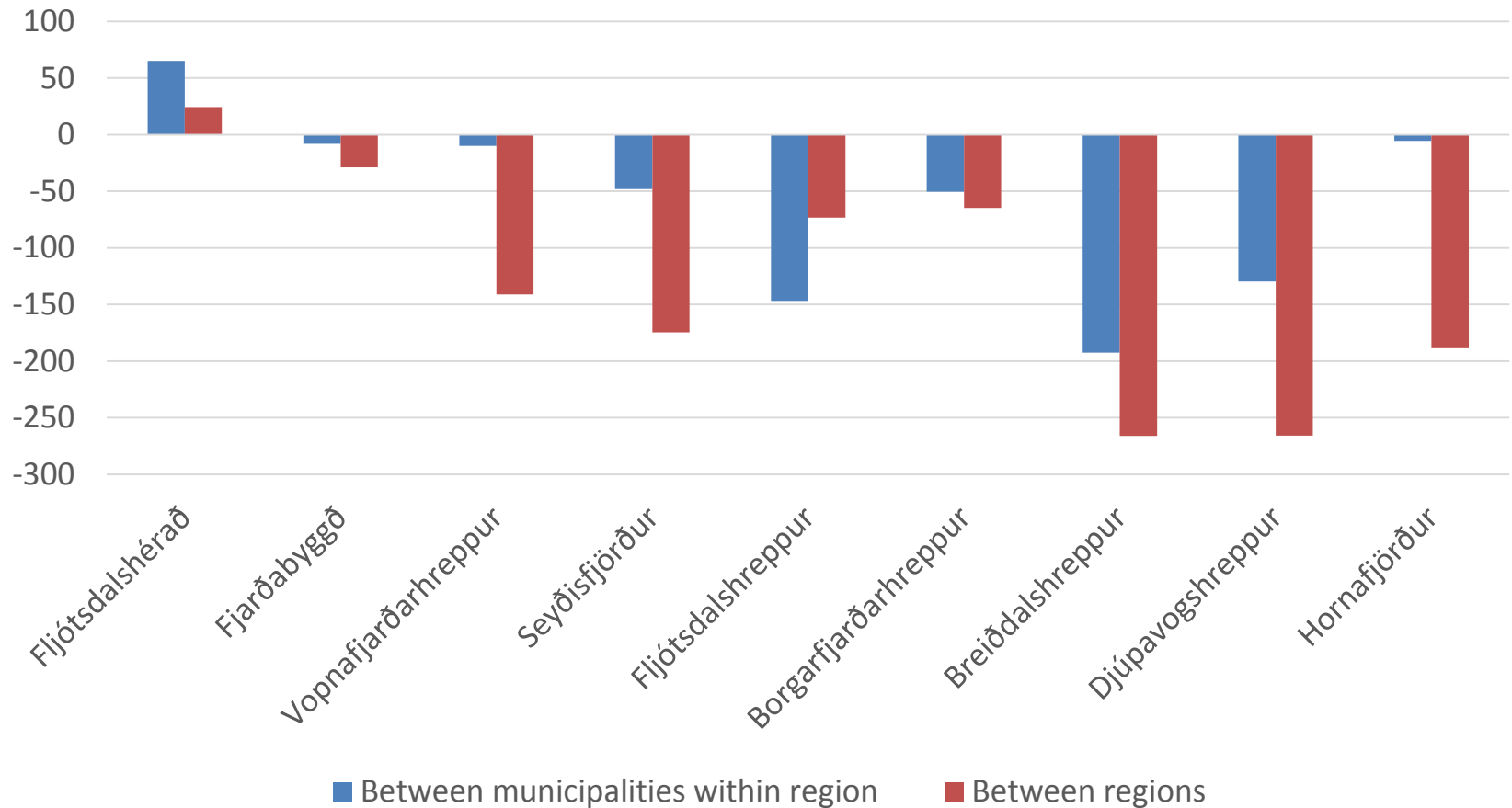


Austurland; aðfluttir umfram brottflutta gagnvart öðrum landsvæðum 2002-2014

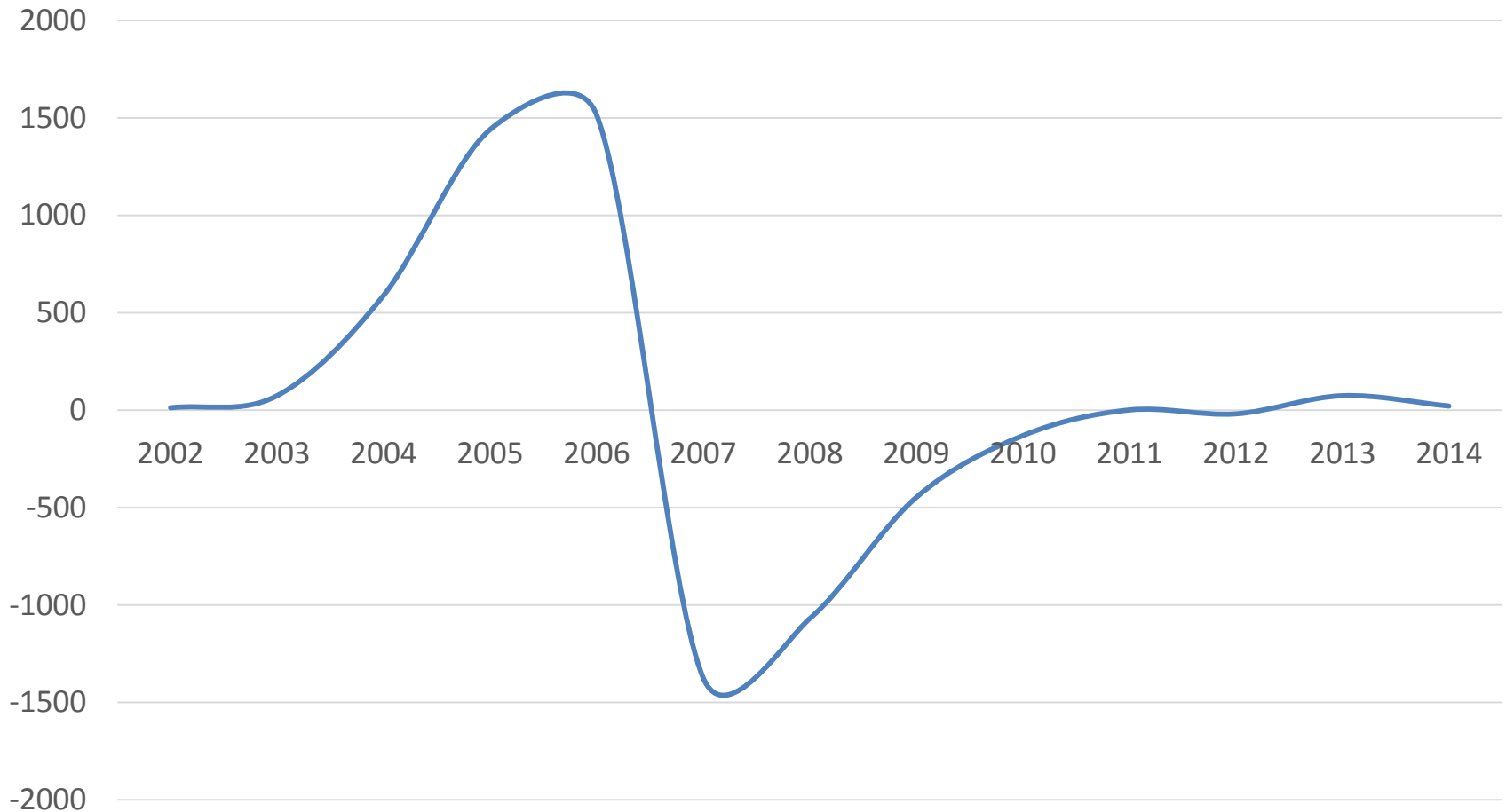


Sveitarfélög; aðfluttir umfram brottflutta innanlands

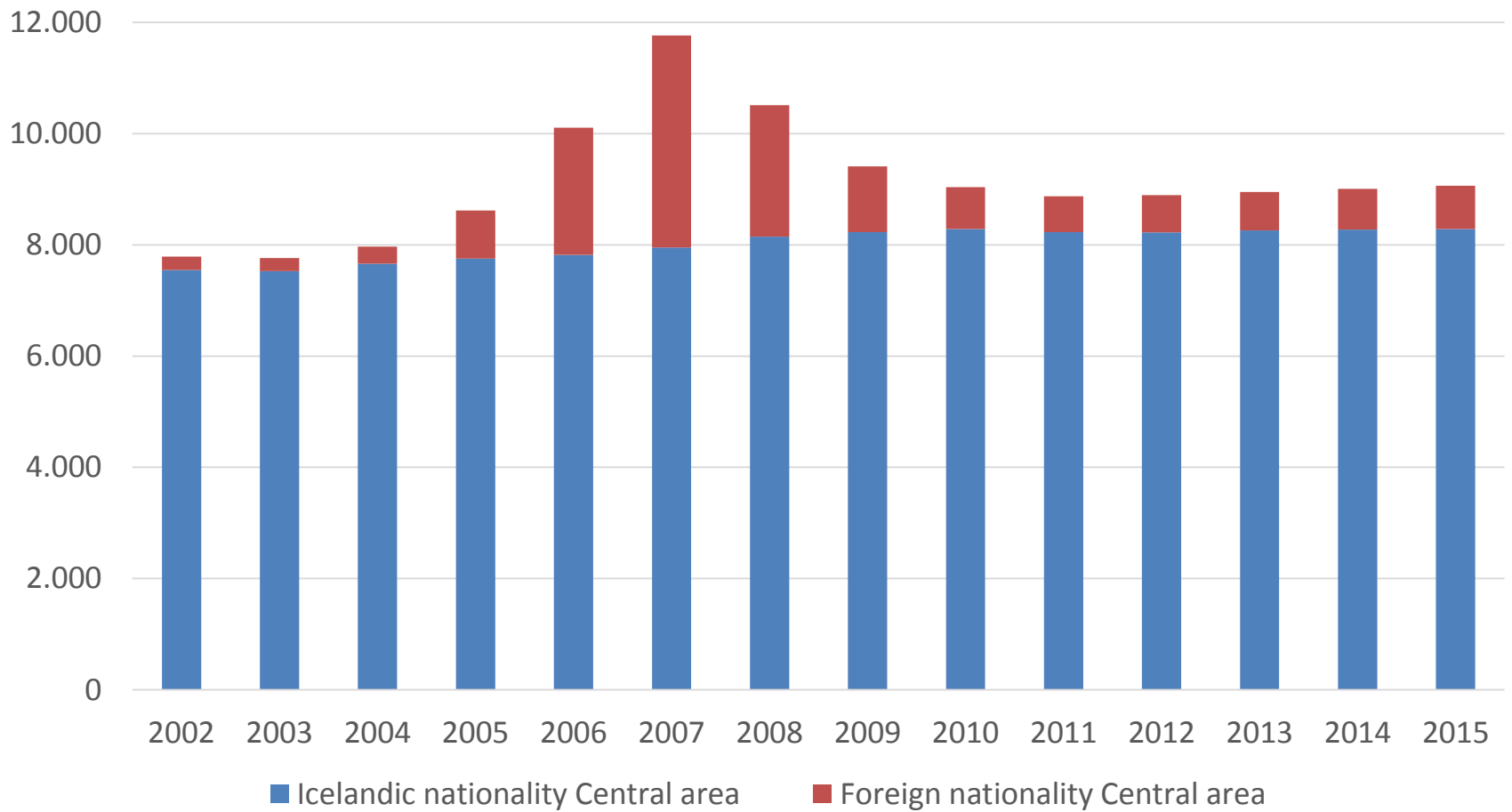
Á hverja 1.000 af meðalíbúafjölda 2002-2014



Aðfluttir umfram brottflutta milli landa Austurland 2002-2014



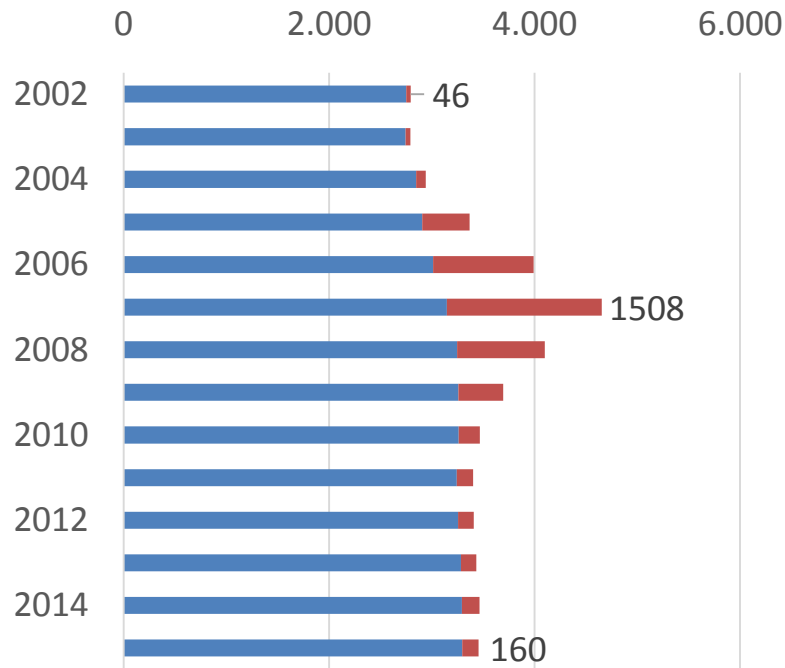
Mannfjöldi eftir ísl./erlendu ríkisfangi Miðsvæði Austurlands 2002-2015



Mannfjöldi eftir ísl./erlendu ríkisfangi

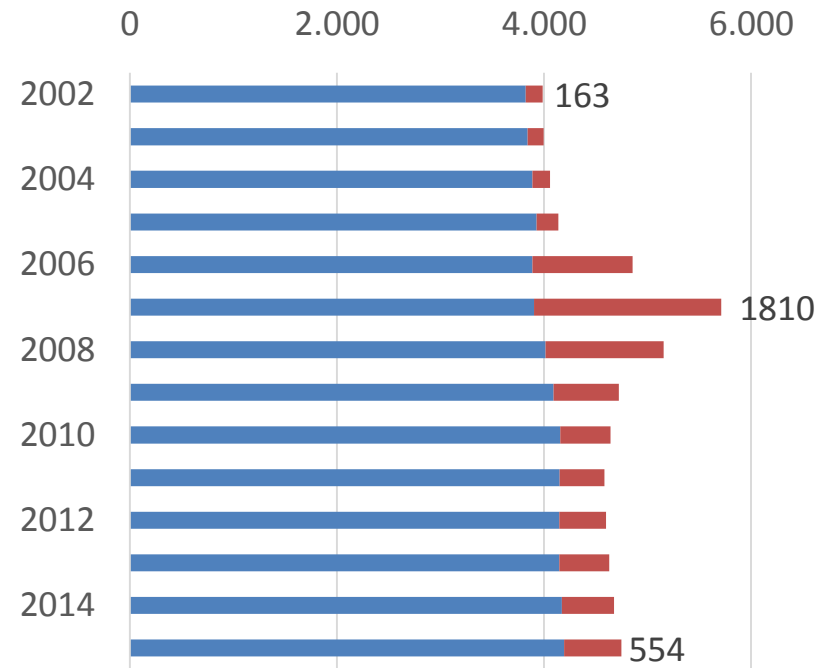
Tvö stærstu sveitarfélög Austurlands 2002-2015

- Fljótsdalshérað



■ Fljótsdalshérað Icel. ■ Fljótsdalshérað For.

- Fjarðabyggð



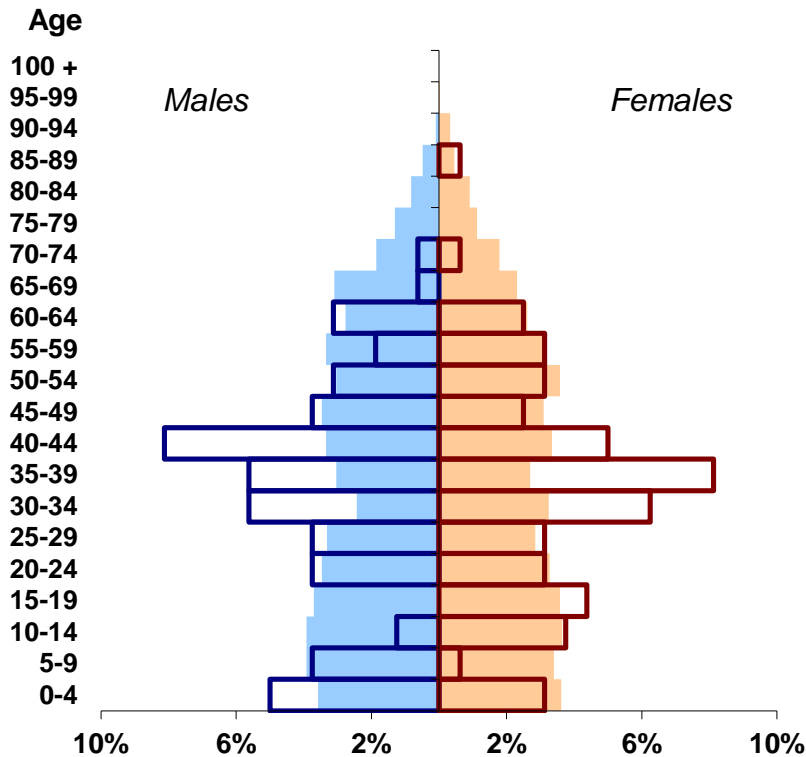
■ Fjarðabyggð Icelandic ■ Fjarðabyggð Foreign

Mannfjöldi með erlent ríkisfang

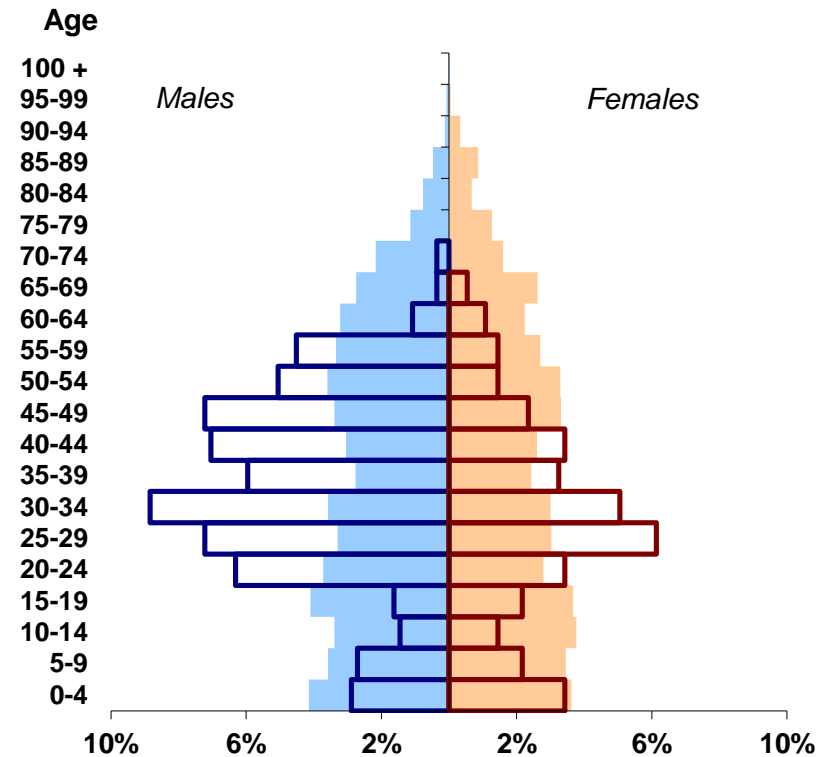
Aldursdreifing og kynjajafnvægi 2016

- Fljótsdalshérað

- Fjarðabyggð



Foreign females Foreign males
Icelandic females Icelandic males



Foreign females Foreign males
Icelandic females Icelandic males

Mikið vægi í efnahagslífi landshlutans

- 564 starfsmenn hjá Alcoa Fjarðaáli (2016*)
 - 93% starfsmanna býr á Austurlandi og 7% í öðrum landshlutum (2014**)
 - 77% nýrra starfsmanna búsettur á Austurlandi, 19% í öðrum landshlutum 4% erlendis (2014**)
 - Konur 24% starfsmanna 2014**)
 - Álverið með um 8% áætlaðs vinnuafls á Austurlandi, án undirverktaka (2016***)

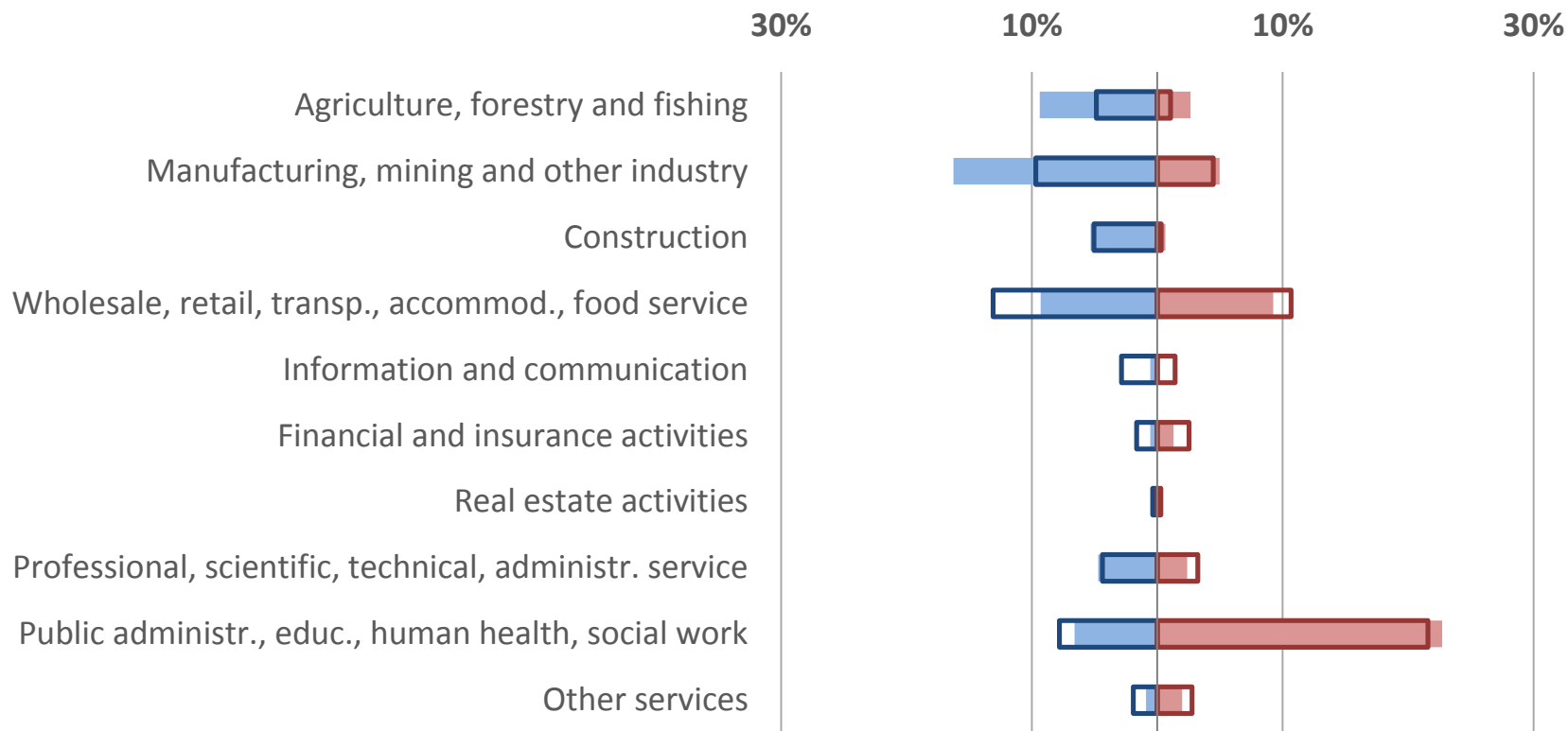
* Skv. upplýsingum frá upplýsingafulltrúa

** Skv. Sjálfbærni- og Væðingaráætlun

*** Skv. upplýsingafulltrúa og Vinnumálastofnun

Samsetning atvinnulífsins

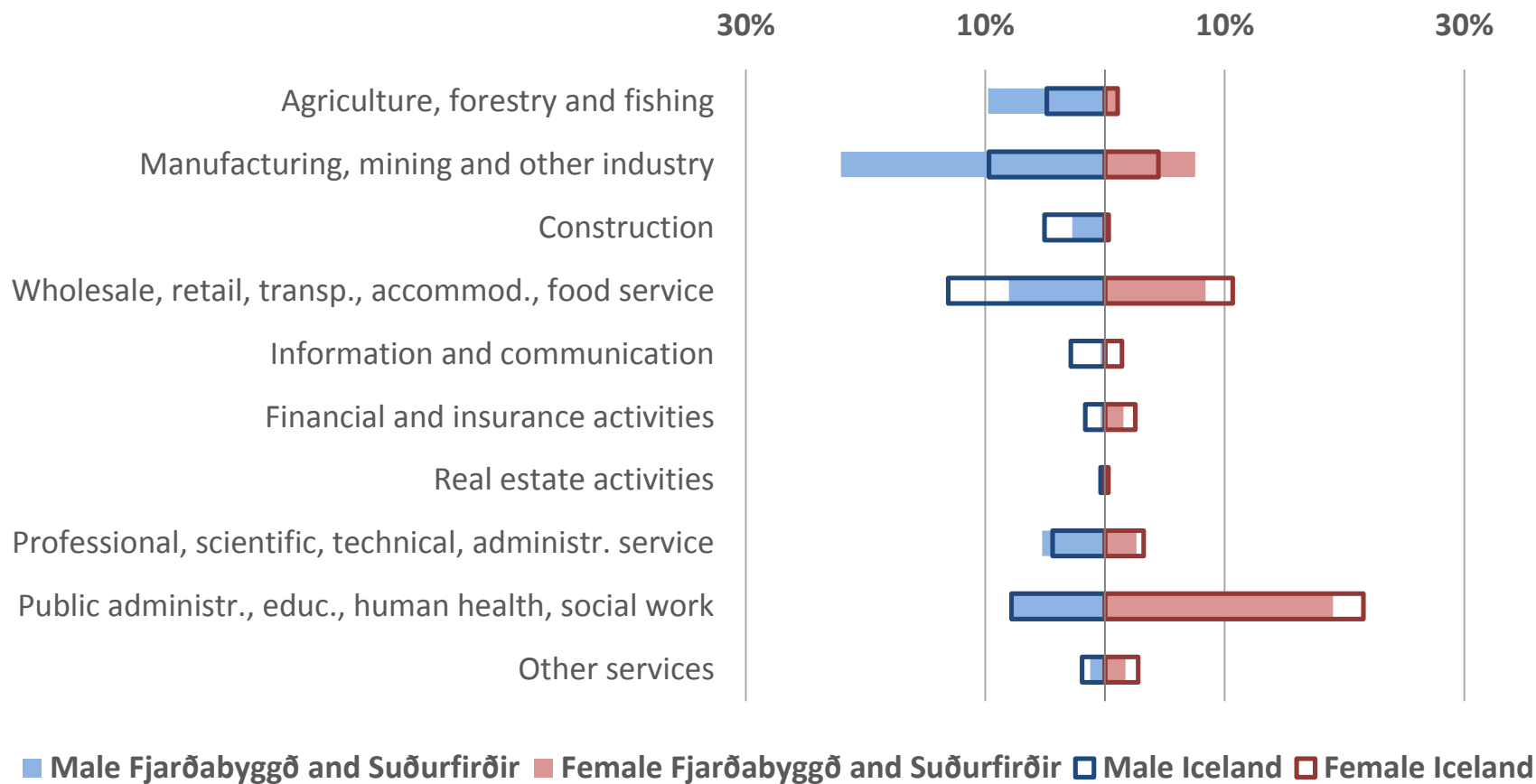
Hérað og N-Múlasýsla, skv. manntali 2011



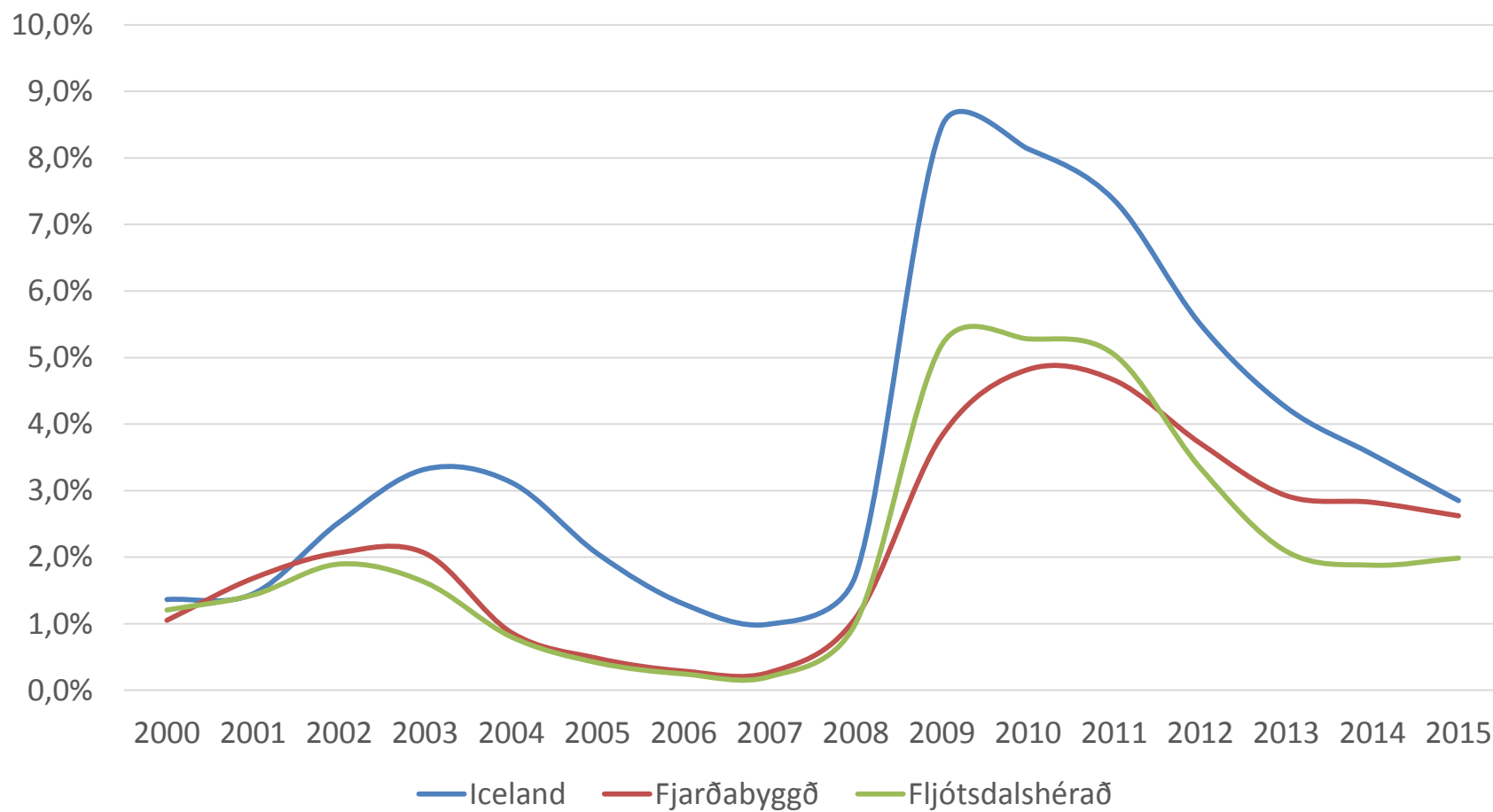
■ Male Hérað and N-Múlasýsla ■ Female Hérað and N-Múlasýsla □ Male Iceland □ Female Iceland

Samsetning atvinnulífsins

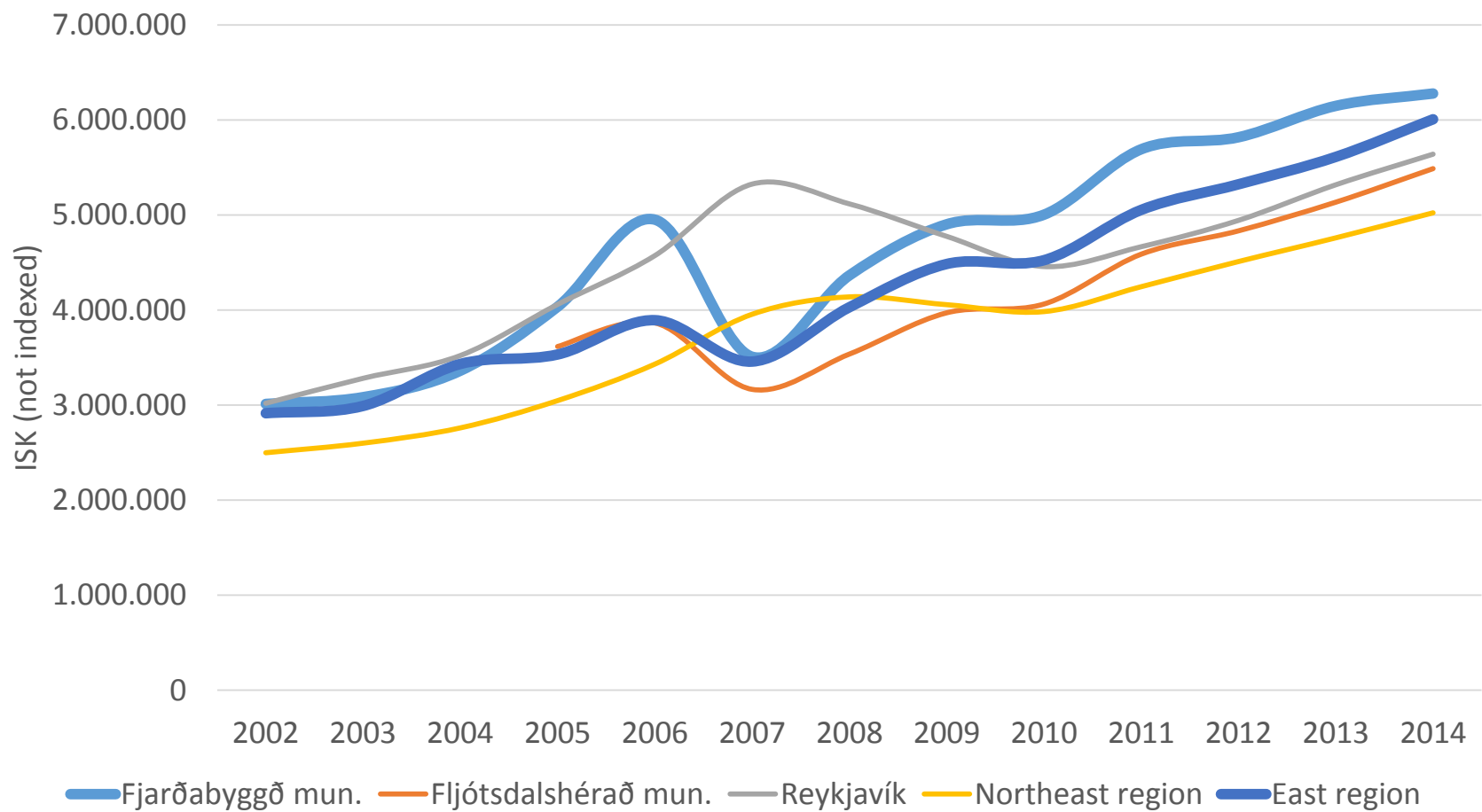
Fjarðabyggð og Suðurfirðir, skv. manntali 2011



Atvinnuleysi 2000-2015



Heildartekjur einstaklinga 15-64 ára 2002-2014 (kr. á verðlagi hvers árs)



Hugleiðingar og áskoranir

Samfélag í jafnvægi – árangur byggðaaðgerða?

- Búferlaflutningar
 - Búferlaflutningar til annarra landshluta
 - Fljótsdalshérað heldur betur sínum hlut en önnur sveitarfélög
- Fólk með erlent ríkisfang og búferlaflutningar milli landa
 - Hátt hlutfall og sérstaklega meðal karla á Reyðarfirði
 - Egilsstaðir þróast á annan veg – meira jafnvægi
 - Leggja meiri áherslu á að aðlaga erlenda íbúa að samfélaginu?
- Mun samsetning mannfjöldans ná meira jafnvægi?
 - Kynjajafnvægi
 - Aldurshópar
- Efnahagurinn/tekjur
 - Hærri tekjur í Fjarðabyggð og á Austurlandi heild en á höfuðborgarsvæðinu
 - Fjölbreytt störf – konur og vel menntað ungt fólk
- Aðgengi að nútímasamfélaginu, innviðir og almannþjónusta
 - Veggöng innan svæðis, tengingar við önnur svæði landleiðina sem og með flugi, nettengingar, rafmagn, heilbrigðisþjónusta, menntun

Takk fyrir áheyrnina

