

Gervigreind í umsóknargerð



Er notkun gervigreindar leyfileg í styrksúmsóknum?

Notkun gervigreindar er ekki bönnuð

Flestir farnir að nýta sér gervigreind

Ekkert nýtt að umsækjendur fá aðstoð við umsóknargerð

Mikilvægt að leiðbeina og fræða

Leiðir gervigreind til betri umsókna?

Lykilatriði að kunna að nota gervigreind á réttan hátt

Ef hugmyndin er ekki góð, skipta gæði umsókna ekki máli

Leggja þarf vinnu í umsóknir

Mikilvægt að hafa skýra sýn

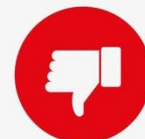
Hvernig nota umsækjendur gervigreind?



1. Handrit fyrst, gervigreind síðar



2. Gervigreind fyrst, mannleg úrvinnsla síðar



3. Umsækjendur reiða sig að mestu á gervigreind

Hvernig getur gervigreind hjálpað?

Gefið góð ráð

Textagerð

Bætt efni
umsóknar

Heimildaleit

Fjármálaáætlanir

Athugað
samræmi við
reglur sjóðsins

Textagerð með gervigreind

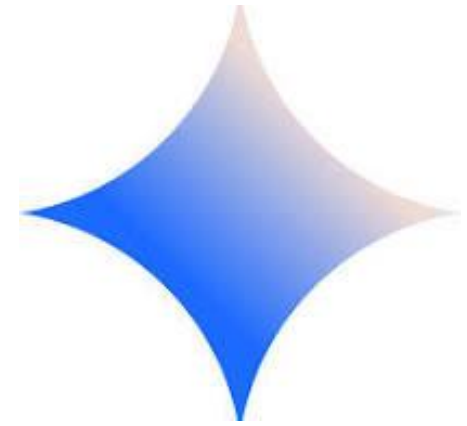
- Uppkast og útlínur
- Betrumbætur
- Styttingar
- Samantektir
- Sérniðinn tónn og stíll



Gervigreindartól fyrir styrksúmsóknir

- **Fjölhæf tól:**

- ChatGPT
- Google Gemini
- Claude
- Deepseek
- Microsoft Copilot
- Perplexity AI



Gervigreindartól fyrir styrksóknir

- **Sérhæfðar lausnir:**

- [Grantable.co](https://grantable.co)
- [Granter.ai](https://granter.ai)
- [GrantGPT](https://grantgpt.com)
- [Granted.ai](https://granted.ai)
- [Grantboost.ai](https://grantboost.ai)



Gervigreindartól fyrir styrksumsóknir

- **Yfirlit yfir gervigreindarlausnir:**

- FutureTools.io
- thereisanaiforthat.com
- Toolify.ai
- Opentools.ai
- Futurepedia.io
- aitoolsdirectory.com



Mikilvægi góðra skipana

Gervigreind er stjórnað með skipunum (e. prompts)

Skipanir eru leiðbeiningar eða fyrirspurnir

Skýrari leiðbeiningar skila betri niðurstöðum

Styrksútsóknir krefjast margra skipana

What can I help with?

Ask anything



Search



Deep research



What can I help with?

Geturðu hjálpað mér við að skrifa styrkumsókn í styrktarflokknum Sprota hjá Tæknibróunarsjóði?



 Search

 Deep research





Geturðu hjálpað mér við að skrifa styrkumsókn í styrktarflokki Sprota hjá Tækniþróunarsjóði?

Já, ég get hjálpað þér við að skrifa styrkumsókn í Sprota-flokki hjá Tækniþróunarsjóði! Til að tryggja að umsóknin verði sem best gerð, þarftu að hafa skýra sýn á verkefnið og hvernig það uppfyllir skilyrði sjóðsins.

Hér eru nokkur lykilatriði sem þurfa að koma fram í umsókninni:

1. **Lýsing á verkefninu** – Hvað er verkefnið og hvaða vandamál leysir það? Hvernig er það nýtt eða frábrugðið öðrum lausnum?
2. **Markmið** – Hvert er markmið verkefnisins og hvaða árangri er stefnt að?
3. **Nýsköpunarþáttur** – Hvað gerir verkefnið nýstárlegt? Skýra þarf hvaða tækninýjung, nálgun eða aðferðafræði er þróuð.
4. **Markaður og notendur** – Hverjir eru væntanlegir notendur og hvernig er eftirspurn metin?
5. **Verk- og tímaáætlun** – Hvaða skref þarf að taka, hverjir framkvæma þau og hversu langan tíma tekur verkefnið?



Notkun keðjuskipana (iterative prompting)

- **Keðjuskipanir oft notaðar í umsóknargerð**
 1. Fyrsta skipun
 2. Mat á niðurstöðum
 3. Aðlögun og endurbætur
 4. Endurtekið ferli
- **Röð og samhengi skipana skiptir máli**




Hægt að hlaða upp gögnum

- Regluhandbækur
- Verkefnisgögn

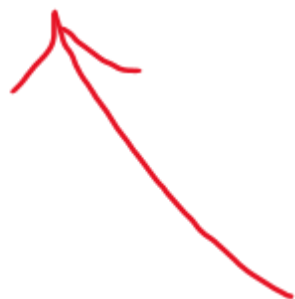
What can I help with?

Ask anything



 Search

 Deep research



What can I help with?



TS_Reglur_SVM_V25.pdf
PDF



Ask anything



Search



Deep research



What can I help with?



TS_Reglur_SVM_V25.pdf
PDF



Geta meðumsækjendur í styrktarflokknum Sprota begið hluta af styrkuppþæðinni ef þeir eru skilgreindir sem stórt fyrirtæki?



Search



Deep research






TS_Reglur_SVM_V25.pdf

PDF

Geta meðumsækjendur í styrktarflokknum Sprotu þegið hluta af styrkuppþæðinni ef þeir eru skilgreindir sem stórt fyrirtæki?

Nei, meðumsækjendur í styrktarflokknum **Sproti** sem flokkast sem stór fyrirtæki geta ekki þegið hluta af styrkuppþæðinni .



ChatGPT stillingar

- Persónulegri svör
- Betri upplifun
- Skilvirkari samskipti

Share



Tasks BETA

My GPTs

Customize ChatGPT

Settings

Download the Windows app

Upgrade Plan

Get ChatGPT search extension

Log out



Sérsniðin GPT-model (e. custom GPT)

- Sérsniðið að ákveðnum sjóð
- Hægt að setja inn:
 - Upplýsingar um styrktarsjóðinn
 - Matsblöð og regluhandbók
 - Upplýsingar um umsækjanda og hugmyndina
 - Óskir varðandi stíl og orðalag



ChatGPT



Sora



DALL·E



image generator pro



image generator



Explore GPTs



Projects



New project

Today

GPTs

Discover and create custom versions of ChatGPT that combine instructions, extra knowledge, and any combination of skills.

🔍 Search GPTs

Top Picks

Writing

Productivity

Research & Analysis

Education

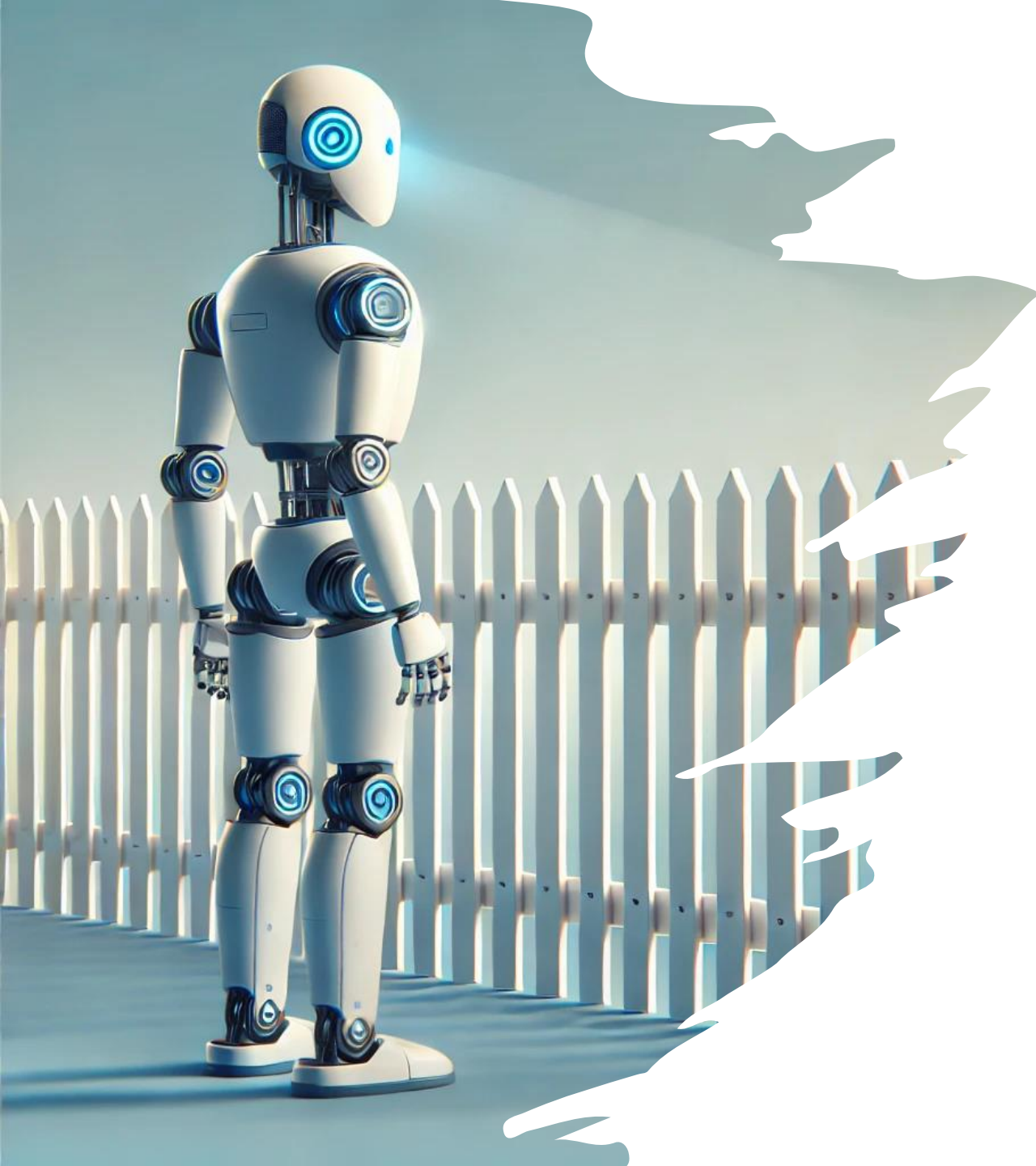
Lifestyle

Programming

My GPTs

+ Create





Takmarkanir gervigreindar

- Útkoman ekki alltaf nákvæm eða viðeigandi
- Skortur á samhengi og stefnu
- Takmörkuð sköpunargáfa

Hvað er ábyrg notkun gervigreindar?

- Gegnsæi
- Stuðningstæki
- Umsóknin þarf að endurspegla raunveruleg áform og getu umsækjenda



The background features a perspective view of a digital landscape. Multiple glowing blue lines, resembling data paths or circuit traces, lead from the bottom towards a bright, glowing horizon. The lines are layered and have a 3D effect, with some appearing to curve and branch out. The overall color palette is light blue and white, with a strong light source at the top center creating a lens flare effect.

Takk fyrir!

Allar myndir í þessari kynningu voru búnar til með gervigreindartólum: DALL·E (OpenAI) og Adobe Firefly (Adobe).