



# ÁVARP

---

Árþing SSNV  
21. október 2016

Karl Björnsson  
framkvæmdastjóri  
Sambands íslenskra sveitarfélaga



# Kosningar

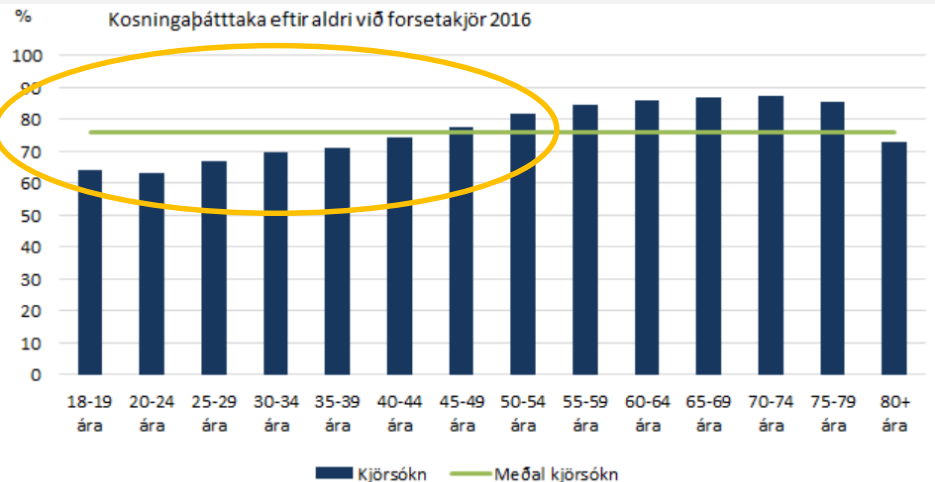
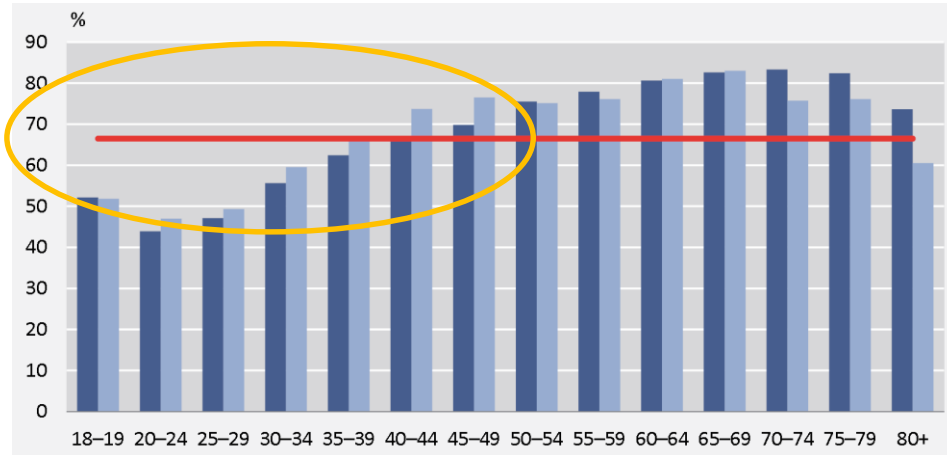


- Forsetakosningar 2016
  - Tilraunaverkefni um utankjörfundaratkvæðagreiðslu
    - 15 sveitarfélög og 1 byggðasamlag
    - Almenn ánægja með aukið aðgengi **og vilji til að halda þessu áfram**
  - Greiðslur ríkissjóðs standa í flestum tilvikum ríflega undir kostnaði
    - Verið að safna upplýsingum frá sveitarfélögunum
- Endurskoðun kosningalaga – tillögur vinnuhóps forseta Alþingis
  - Framboðsfrestur lengdur – 15 dagar í 36
  - Utankjörfundaratkvæðagreiðsla hefst að loknum framboðsfresti
  - Þjóðskrá annist gerð kjörskrár og meginreglan rafræn kjörskrá
  - Sveitarfélög geti óskað eftir utankjörfundaratkvæðagreiðslu (kjörstjóri)
  - **Rafræn kosning er enn fjarlæg!**



# Kosningaþátttaka ungs fólks og skuggakosningar

Kosningaþátttaka eftir kyni (karlar dökkbláir) og aldri í sveitarstjórnarkosningum 2014



- Landssamband æskulýðsfélaga í samvinnu við sambandið o.fl.
- Fundir með frambjóðendum
- Skuggakosningar í framhaldsskólum [www.egkys.is](http://www.egkys.is)
- Áframhaldandi samstarf vegna kosninga til sveitarstjórna



# Fjármál sveitarfélaga

- Heildartekjur A-hluta árið 2015 hækkuðu um 8,3% frá fyrra ári, en launakostnaður, án breytinga á lífeyrisskuldbindingum, hækkaði um 11,6% milli ára
- Framlegð minnkaði milli ára!!
- 2,1 ma.kr. rekstarafgangur 2014 án fjármagnsliða fór í 8,3 ma.kr. halla við árslok 2015 – **10,4 ma.kr. neikvæður viðsnúningur!!**
- Skuldir og skuldbindingar hækkuðu en sem hlutfall af tekjum námu þær um 114% bæði árin
- **Nú er góðæri svo það ættu að vera aðstæður til að bæta fjárhagsstöðuna svo hún þoli betur næstu áföll – því þau munu koma!**





# Kjarasamningar

- Búið að ganga frá kjarasamningum við 61 af 63 viðsemjendum sambandsins og gilda þeir allir út mars 2019
  - SALEK samkomulagið er lagt til grundvallar
  - Nú er SALEK í uppnámi!
- Enn er ósamið við Félag kennara og stjórnenda í tónlistarskólum
- Tvívegis hafa grunnskólakennarar felld undirritaðan kjarasamning
- Óvissa um framhaldið
- Nú reynir á samstöðu sveitarstjórnarmanna





# Samkomulag um opinber fjármál Apríl 2016

- Efnahagsforsendur og hagstjórnarleg markmið
- Sjálfbærni, varfærni, stöðugleiki, festa, gagnsæi
- Fjármálareglur sveitarfélaga liggja til grundvallar
- Byggt er á fyrirliggjandi langtímafjárhagsáætlunum sveitarfélaga
- Ríki og sveitarfélög eru sammála um eftirfarandi vinnu:
  - Mat á tekjustofnum
  - Greining á útgjaldþróun einstakra þjónustupátta hjá sveitarfélögum
  - ✓ Endurskoðun á lífeyriskerfi opinberra starfsmanna
  - ✓ Þjónusta við aldraða – hjúkrunarheimili
  - Verkaskiptamál – grá svæði (**Grábók sambandsins**)
  - Kostnaðarmat og fjármögnun („Viðskiptareikningur“)
- Hefur skilað mun meiri samvinnu við fjármálaráðuneytið en áður og mun betri skilningi á fjármálum sveitarfélaga





# Grábókin

## Aðgerðaáætlun

1. Börn með fjölpættan vanda
2. Börn með þörf fyrir þjónustu talmeinafræðings
3. Langveik börn
4. Sérfræðiþjónusta í leik-, grunn- og framhaldsskólum
5. Fjárhagsaðstoð sveitarfélaga
6. Innflytjendur og hælisleitendur
7. Öryggisgæsla fyrir fatlaða
8. Notendastýrð persónuleg aðstoð
9. Þjónusta við fatlaða og þá sem eru með geðheilsubrest
10. Lengd viðvera fatlaðra skólabarna
11. Þjónusta við 67 ára og eldri
12. Utangarðsfólk
13. Atvinnuleitendur, enginn bótaréttur
14. Námsmenn - atvinnuleysi
15. Fangar - fjárhagsaðstoð





# Lífeyrismálin

- Ósjálfbært lífeyriskerfi opinberra starfsmanna sem hleður upp skuldbindingum á komandi kynslóðir
- Skuldbindingar sveitarfélaga:
  - 70 ma.kr. bókfærðar vegna B-deildar lífeyrissjóða
  - 48 ma.kr. óbókfærðar vegna halla A-deilda LSR og Brúar (LSS)
- Ábyrgð launagreiðenda vegna réttinda í A-deildum er til staðar
- Ákveðið hefur verið að hækka mótframlag launagreiðenda **úr 12,0% í 16,8% í Brú og úr 11,5% í 15,1% hjá LSR (A-deildir) = 3,5 ma.kr. á ársgrundvelli**
- Samningur við stéttarfélög og ríkið
  - Ríkið er tilbúið að aflétta af sveitarfélögum 20 ma.kr. skuldbindingu vegna A-deildar LSR gegn því að sveitarfélögin gangi frá 28 ma.kr. í BRÚ með skuldayfirlýsingu
  - Skuldayfirlýsing kemur í stað hækkunar á mótframlagi – **SAMNINGUR Í UPPNÁMI !!!!!**
  - **Hvað tekur við hjá nýju Alþingi og nýrri ríkisstjórn?**
- Ef samningur nær fram verður samræmt aldurstengt lífeyriskerfi fyrir alla landsmenn án launagreiðendaábyrgðar







# Hjúkrunarheimili og daggjöld

- Engir samningar hafa verið í gildi
- Ríkið ákveðið einhliða daggjöld
- Mikill hallarekstur margra hjúkrunarheima
- Samkomulag um rammamning:
  - Ríkið tekur á sig 3,0 ma.kr. lífeyrisskuldbindingar hjúkrunarheimila sveitarfélaga
  - Bætt er 1,5 ma.kr. sérstaklega inn í daggjaldagrunn ársins 2016 sem hækkar grunn næstu ára
  - Ný kröfulýsing frá velferðaráðuneyti sem verður kostnaðarmetin
  - Reikni- og rekstrarlíkan mótað m.t.t. kröfulýsingar og heimila í rekstrarlegu jafnvægi
  - Húsnæðiskostnaður, framkvæmdaþörf, fjármögnun og eignarhald húsnæðis skoðað
  - Skoða framtíðarfyrirkomulag innheimtu á kostnaðarþátttöku heimilismanna
- Loks kominn grunnur til að byggja framtíðarfyrirkomulagið á
- **Mikilvægur áfangi**





# Bankaskattur og tekjutap vegna séreignarsparnaðar

- Óeining um skiptingu rúmlega 1 ma.kr. tekjuauka jöfnunarsjóðs vegna bankaskatts!
- Tekjutap samtals tæpir 15 ma.kr. sem raungerist á löngum tíma
- Sérfræðingar aðila fara yfir matið
- Stjórn sambandsins hefur falið formanni og framkvæmdastjóra að halda áfram viðræðum við fjármálaráðherra um sameiginlegt mat á áhrifunum og hvernig sveitarfélögum verði bætt þetta tekjutap
- Lögin um opinber fjármál styðja slíkt vinnufyrirkomulag og verklag





# Ferðapjónustan og aðkoma sveitarfélaganna að þeim

- Stjórnstöð ferðamála stofnuð í október 2015
  - Sambandið á fulltrúa í stjórn og einnig í framkvæmdasjóði ferðamannstaða
  - Mikil þörf á samhæfingarvettvangi stjórnvalda og ferðapjónustu
- Fyrsta landsáætlun um uppbyggingu innviða hefur verið kynnt
  - Markmið að tryggja beina aðkomu sveitarfélaga að vinnslu áætlunarinnar
  - Örn Þór Halldórsson landslagsarkitekt ráðinn tímabundið til sambandsins til að vinna að áætluninni f.h. sveitarfélaga.
  - Þriggja ára áætlun og stefna um uppbyggingu til 12 ára eru næstu skref í þessari vinnu
- Skýrsla starfshóps um auknar tekjur sveitarfélaga af ferðapjónustu kynnt á fjármálaráðstefnu 22. sept. sl.
  - Gistináttagjald
  - Bílastæðagjöld





# Skipulagsmál – ferðapjónusta –



- Nýjar áskoranir í skipulagsmálum vegna uppgangs ferðapjónustu
  - Mikil áhrif á leigumarkað um allt land og jafnvel breytt ásýnd bæja
  - Sveitarfélög að skoða takmarkanir á heimagistingu og gistiheimili
  - Lögfræðingar sambandsins aðstoða sveitarfélög sem þess óska

## Fjöldi Airbnb íbúða í Reykjavík tæplega tvöfaldast milli ára

• VÍÐSKIPTI INNLENT | 14:15 | 17. OKTÓBER 2016



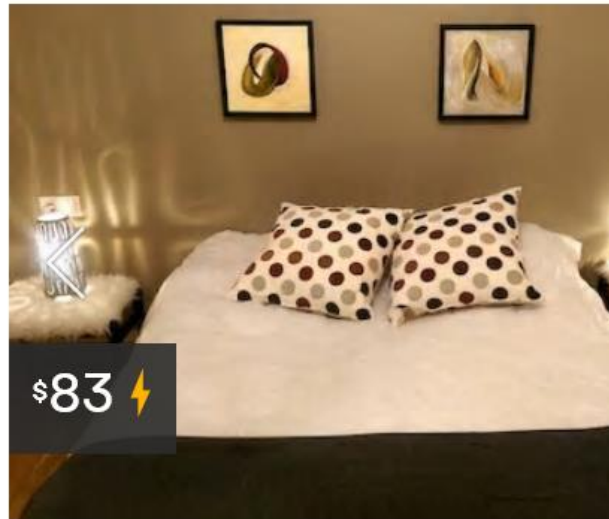
Ein af hverjum átta íbúðum í 101 var í útleigu í gegnum Airbnb á hverjum degi í júlí árið 2016.

SJEUINN GÍSLADÓTTIR SKRIFAR

Dellihaugerfið hefur vaxið hratt undanfarin ár, en 3.049 eignir voru skráðar til útleigu á Airbnb í ágúst 2016 í Reykjavík, tæplega 80 prósent fleiri en í ágúst 2015. Á hverjum degi í júlí var ein af hverjum átta íbúðum í 101 Reykjavík í leigu til ferðamanna í gegnum Airbnb. Þetta kemur fram í nýrri greiningu Íslandsbanka, Íslenskur íbúðamarkaður 2016.

Í greiningunni kemur fram að spáð sé 9,3 prósent hækkunar íbúðarverðs í ár, 11,4 prósent á næsta ári og um 6,6 prósent á árinu 2018. Jafnframt er spáð því að raunverð íbúðarhúsnæðis muni hækka um 7,8 prósent í ár, 9,7 prósent á næsta ári og um 3,4 prósent á árinu 2018.

Ein ástæða hækkunar húsnæðisverðs um þessar mundir að mati greiningarinnar er hröð hækkun kaupmáttar, en vöxtur í ferðapjónustu þrýstir einnig verði upp.



Cozy Room In Center of Höfn - ...



Lovely bedroom in central Selfoss

Private room · 2 guests · ★★★★★ · 14 rev



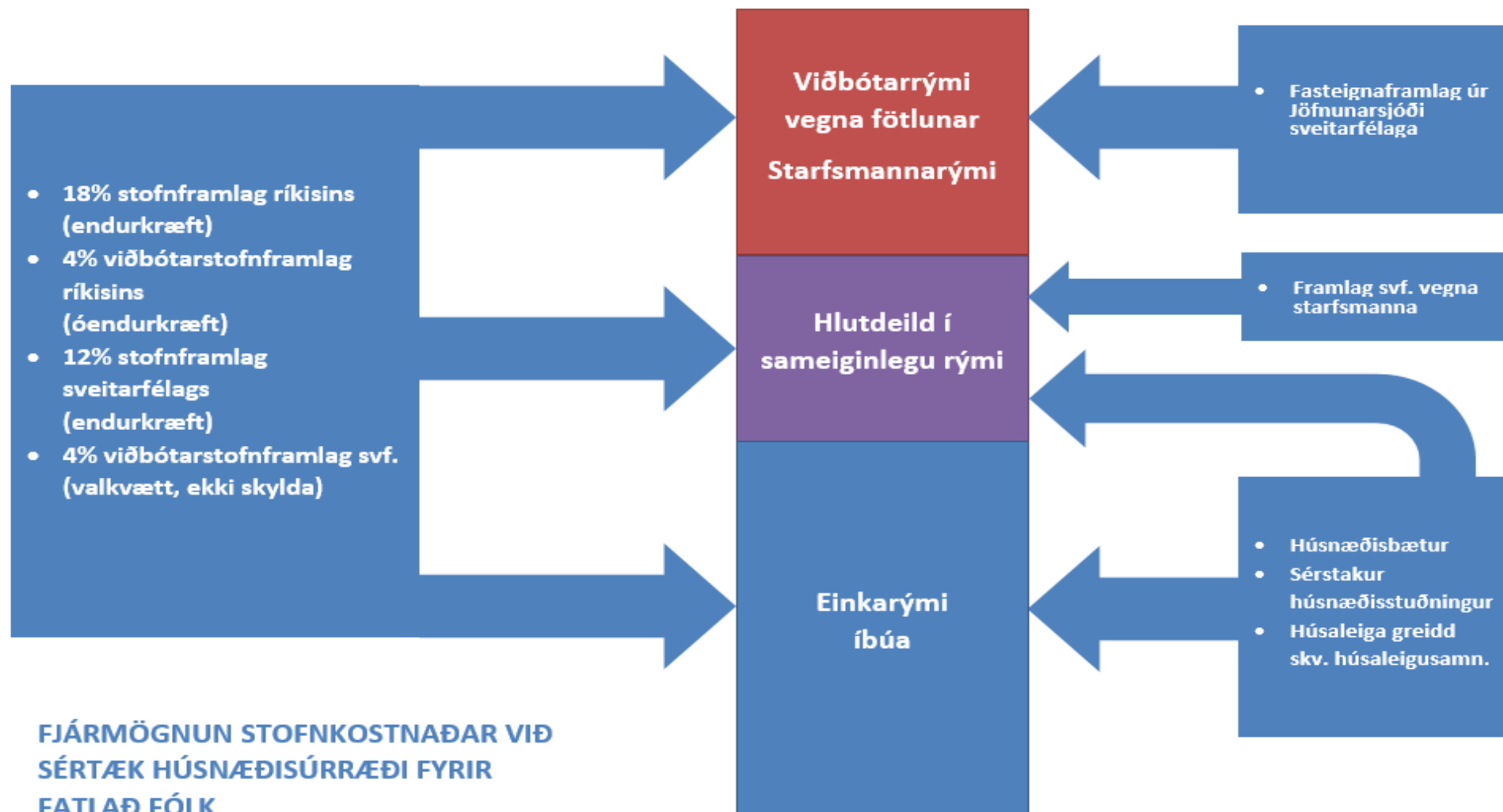
# Húsnæðismál

- Ný lög um húsnæðismál - sambandið kom mikið að mótun þeirra
- Stærstu breytingarnar gagnvart sveitarfélögum:
  - Ríkið yfirtekur almennar húsaleigubætur (húsnæðisbætur), fjármögnun og framkvæmd, en greiddi áður um 60% þeirra og sveitarfélögin sáu um framkvæmdina
  - Sveitarfélög verða öll að bjóða sérstakar húsaleigubætur og annast framkvæmd en ríkið greiddi áður 60% þeirra
  - Nettó staða á ári um 800 m.kr. í + hjá sveitarfélögum – skoðað eftir 3 ár
  - Sveitarfélög leggja fram 12-16% stofnstyrki, sem eignfærast, og ríkið 18-24%
- Sambandið sendi sveitarfélögum leiðbeinandi upplýsingar um lögina í ágúst sl. og kynningarfundir standa yfir





# Húsnæðismálin og þjónusta við fatlað fólk





# Ljósleiðari



- Fjármálaáætlun ríkissjóðs 2017-2021 gerir ráð fyrir 500 m.kr. á ári til uppbyggingar stoðkerfa fjarskipta – **Ísland ljóstengt** – 100 Mb/s frá árinu 2020
- Fjárhæð hvers árs háð samþykki fjárlaga
- Árið 2016 var úthlutun 450 m.kr. + mótframlög = 900 tengingar og 200 rör.
- Heildarkostnaður með framlagi sveitarfélaga, notenda og fyrirtækja um 2,0 ma.kr.
- Óánægja með samkeppnisþátt málsins 2016
- Um 3.000 tengingar eftir við árslok 2016
- Nú er rætt um svæðaskiptingu m.v. landshlutasamtakamörk í stað kjördæma
  - Skipting m.v. fjölda ótengdra staða með tilliti til einingarkostnaðarvægis eftir svæðum
- Sveitarfélög vilja tryggja langtímafjármögnun til að gera raunhæfar áætlanir
- Bæta þarf við fjármagni í „**byggðapott**“ til að styrkja „**veikari**“ svæði



# Byggðamál og sóknaráætlanir

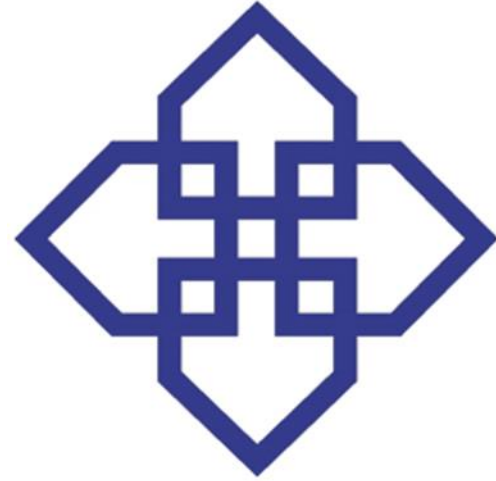
- Unnið að gerð stefnumótandi byggðaáætlunar fyrir 2017-2023
- Verkefnisstjórn að störfum með fulltrúa sambandsins (KB)
- Stýrihópur um sóknaráætlanir landshluta kemur að málinu
- Sviðsmyndagreining liggur fyrir
- Áætlunin nær nú til landsins alls
- Hægt að senda tillögur í gegnum heimasíðu Byggðastofnunar
- Byggðaráðstefna í Breiðdalsvík og byggðastefnuþing í Reykjavík í sept. sl.
- Stefnt að skilum tillögu að byggðaáætlun í nóvember nk.
- Áhersla fulltrúa sambandsins:
  - Greina öll markmið og stefnur í sóknaráætlunum landshluta og endurspegla þær eins og kostur er í byggðaáætlun – halda jafnframt áfram að efla sóknaráætlanir landshluta
  - Samþætta byggðaáætlun öðrum mikilvægum áætlunum á vegum ríkisins og sóknaráætlunum
  - Aðgangur að háhraða fjarskiptatengingu verði grunnþjónusta sem standa skal öllum landsmönnum til boða óháð búsetu – **nauðsynlegt viðbótaráttak við áttak fjarskiptasjóðs**



SÓKNARÁÆTLUN







**Takk fyrir og gangi ykkur vel!**